



HOCHSCHULE KEHL

UNIVERSITY OF APPLIED SCIENCES

Verwaltung - Gestalten & Entwickeln



Chancen und Verantwortung übernehmen.

**VERWALTUNG
GESTALTEN UND
ENTWICKELN.**

INHALT

Vorwort des Rektors	03
Wir stellen uns vor	04
Unser Leitbild	07
Bachelorstudiengang „Public Management“	09
Bachelorstudiengang „Digitales Verwaltungsmanagement“	12
Masterstudiengang „Public Management“	23
Masterstudiengang „Europäisches Verwaltungsmanagement“	27
Masterstudiengang „Management von Clustern und regionalen Netzwerken“	39
Masterstudiengang „Public Management in International Cooperation – Designing African-European and Intra-African Relations“	42
Engagement der Studierenden und Lehrenden	49
Forschung	52
Internationale Aktivitäten	56
Fort- und Weiterbildung	58
Unser Netzwerk	61
Das Euro-Institut	63
Kontakt/Dank an unsere Partner	64



**Sehr verehrte Damen und Herren,
liebe Leser*innen,**

eine effiziente und zuverlässige Verwaltung bildet die Grundlage eines funktionierenden Staates. Mit ihren breit gefächerten Studienmöglichkeiten bietet die Hochschule für öffentliche Verwaltung Kehl hierfür ein solides und professionelles Fundament. Wir verstehen uns als modernen Dienstleister für die Ausbildung hochqualifizierter Verwaltungsexpert*innen auf allen Ebenen. Hierbei legen wir den Fokus nicht nur auf die Anforderungen von Kommunen, Gemeinden und Städten in Deutschland, sondern auch auf internationale Fragen und Themen. Wir schauen über den eigenen Tellerrand hinaus, denn heute in einer globalisierten und vernetzten Welt ist eine Beschränkung auf Landesgrenzen nicht mehr zielführend.

Die Themen Internationalisierung und Digitalisierung spielen auch und vor allem in der Verwaltung eine zunehmend wichtige Rolle. Das spiegelt natürlich auch unser Studienangebot wider. Mit unseren neuen Studiengängen Bachelor Digitales Verwaltungsmanagement und Master für

Public Management in International Cooperation – Designing African-European and Intra-African Relations eröffnen wir unseren Studierenden gerade in diesen Bereichen die Möglichkeit, sich durch ein fundiertes Studium für die Herausforderungen von morgen zu qualifizieren.

Wir laden Sie ein, sich in unserer neuen Interaktiven Broschüre über unsere vielseitigen Studiengänge, Fortbildungsmöglichkeiten, internationalen Aktivitäten und Netzwerke zu informieren. Bildung bringt Zukunft. Das gilt heute mehr denn je.

Eine interessante Lektüre wünscht Ihnen

*Prof. Dr. Joachim Beck
Rektor der Hochschule für
öffentliche Verwaltung Kehl*

Das erwartet Sie an unserer Hochschule

Die öffentliche Verwaltung ist unsere Kernkompetenz! Unsere Hochschule wurde 1971 gegründet und hat sich seither bundesweit als eines der renommiertesten Kompetenzzentren auf dem Gebiet der Ausbildung für den kommunalen und staatlichen öffentlichen Dienst einen Namen gemacht. 44 hauptamtliche Professor*innen, 45 Mitarbeitende in der Verwaltung und rund 400 Lehrbeauftragte sind an unserer Hochschule beschäftigt und engagieren sich für eine anspruchsvolle Ausbildung von ca. 1.400 Studierenden in diesen Bachelor- und Masterstudiengängen:

- Bachelor Public Management
- Bachelor Digitales Verwaltungsmanagement
- Master Public Management
- Master Europäisches Verwaltungsmanagement
- Master Management von Clustern und regionalen Netzwerken
- Master Governance in der Entwicklungszusammenarbeit
- Master Public Management in International Cooperation
– Designing African-European and Intra-African Relations

Die Absolvent*innen der Hochschule Kehl sind im öffentlichen Dienst sehr gefragt. Der Grund ist ganz einfach: Unsere Studiengänge überzeugen durch eine praxis- und zukunftsorientierte Ausbildung und damit durch hervorragende Berufsaussichten und attraktive Karrieremöglichkeiten.

MEHR ALS EIN STUDIUM

Das Leben an der Hochschule Kehl zeichnet sich durch einen respektvollen Umgang und ein familiäres Miteinander aus. Alle Studierenden werden schnell in die Hochschulgemeinschaft integriert, wozu zahlreiche Veranstaltungen wie Kinoabende, Mottopartys, Sommerfeste, Open-Air-Konzerte u. v. m. beitragen. Das gemeinsame Lernen und Freizeitaktivitäten stärken die Gemeinschaft an der Hochschule und fördern ein effektives, methodisches Lernen.

AM PULS DER ZEIT

Alle Einrichtungen der Hochschule sind auf dem neuesten Stand und werden sukzessiv erweitert. So hat die Hochschule in innovative Medientechnik investiert, die den Standards einer modernen Lehre und der digitalen Welt mehr als gerecht wird. Die Vorlesungen finden in der Regel in kleinen Gruppen von maximal 30 Studierenden statt und gewährleisten so komfortables und effektives Lernen. Natürlich stehen Ihnen alle Mitarbeitenden aus Lehre und Verwaltung bei Fragen schnell und unbürokratisch mit Rat und Tat zur Seite.

LEBEN UND WOHNEN

Ob Einzelappartements oder Wohngemeinschaften – Studierende erwartet eine große Vielfalt an Wohnmöglichkeiten in Kehl und Umgebung. Gern unterstützen wir auch bei der Vermittlung privater Mietangebote.

Leerer Bauch studiert nicht gern: In der Mensa & Cafeteria bietet das Studierendenwerk Freiburg ein vielfältiges und preisgünstiges Angebot an Snacks und Getränken sowie zur Mittagszeit zwei unterschiedliche Menüs (eins immer vegetarisch).





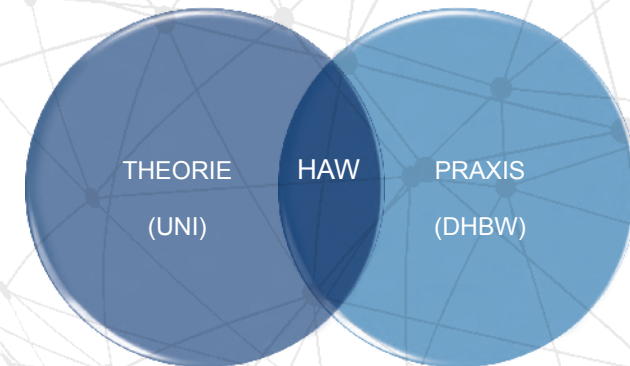

HOCHSCHULE KEHL
UNIVERSITY OF APPLIED SCIENCES

Verwaltung - Gestalten & Entwickeln

Die Kombination aus Theorie und Praxis macht den Unterschied

Die Hochschule für öffentliche Verwaltung Kehl ist eine Hochschule für angewandte Wissenschaften (HAW) und profitiert als solche von der engen Verzahnung aus Wissenschaft/Theorie und der Praxis. Auf diese Weise ist es möglich, die Studierenden optimal auf alle potenziellen Anforderungen im Berufsleben vorzubereiten, da sie sowohl wissenschaftliche als auch berufliche Kompetenzen erwerben.

Dieser Grundaufbau einer HAW beeinflusst das tägliche Leben aller Hochschulanspruchsgruppen und darüber hinaus. Festgehalten wurde dies in einem Leitbild, das aus zehn Kernsätzen besteht und deren Inhalte auf die verschiedenen strategischen Handlungsfelder der Hochschule übertragen worden sind.



DIE ZEHN KERNSÄTZE DES LEITBILDES DER HOCHSCHULE KEHL

- 1 | Wir können und lehren rechtsstaatliche Verwaltung in allen Disziplinen.
- 2 | Wir stehen für die Ausbildung von flexibel einsetzbaren Generalisten mit umfassenden Kompetenzen und lassen uns an der Qualität unserer Absolvent*innen messen.
- 3 | Wir zeigen, wo und wie Verwaltung gestaltet werden und sich entwickeln kann.
- 4 | Wir eröffnen schnelle Wege zu Verantwortung und Führung.
- 5 | Wir verbinden Recht, Finanzen, Management mit sozialer Kompetenz und Politik, orientiert an den Erfordernissen der Praxis.
- 6 | Wir arbeiten anwendungsorientiert in Lehre und Forschung.
- 7 | Wir beraten und sind Partner in Forschung, Fort- und Weiterbildung.
- 8 | Wir ermöglichen durch unsere zukunftsorientierten Masterprogramme durchgängige Qualifizierungswege.
- 9 | Wir nutzen unsere Lage im Herzen Europas zur grenzüberschreitenden und internationalen Zusammenarbeit.
- 10 | Wir stärken die Vernetzung von Verwaltung, Wirtschaft und Zivilgesellschaft.



Bachelorstudiengang

Public Management

ALLGEMEINES ZUM STUDIENGANG

Der Bachelorstudiengang „Public Management“ dauert 3,5 Jahre und qualifiziert für die vielseitige Arbeit in den baden-württembergischen Kommunal- und Landesverwaltungen. Zu diesen Verwaltungen zählen kleinere Gemeinden, größere Städte sowie Landratsämter, Regierungspräsidien oder Ministerien in Stuttgart. Der Studiengang „Public Management“ gilt auch als „Bürgermeister*innen-schmiede“: 85 % aller Stadtoberhäupter in Baden-Württemberg haben einen Verwaltungshintergrund, viele von ihnen haben an der Hochschule Kehl studiert.

Unseren Absolvent*innen stehen viele weitere Einsatzbereiche offen, wie zum Beispiel:

- Sozial- oder Jugendamt
- Kulturamt
- Ordnungsamt
- Umweltamt
- Kämmerei
- kommunale Beteiligungen (z. B. Stadtwerke, Verkehrsbetriebe, Stadtmarketing)
- Personal- und Organisationsamt
- Stabsstelle des Oberbürgermeisters
- Wirtschaftsförderung



INHALTE DES STUDIENGANGS

Die Studieninhalte sind so vielfältig wie die Einsatzmöglichkeiten. Die folgenden Bereiche werden im Studium in Theorie erlernt und in Praxisphasen direkt angewendet. Im abschließenden Vertiefungsstudium werden ausgewählte Bereiche zusätzlich vertieft.

MODUL 1: Öffentlich-rechtliche Grundlagen des Verwaltungshandelns

MODUL 2: Besonderes Verwaltungsrecht

MODUL 3: Zivilrecht im Verwaltungshandeln

MODUL 4: Kommunales Wirtschafts- und Verfassungsrecht, Staatliches Haushaltsrecht

MODUL 5: Öffentliche Finanz- und Betriebswirtschaft

MODUL 6: Gesellschaft, Markt, Individuum – soziologische, volkswirtschaftliche und psychologische Grundlagen des Verwaltungshandelns

MODUL 7: Personal, Organisation, Information

MODUL 8: Methoden-, Sprach- und interkulturelle Kompetenzen

DER STUDIENABLAUF

- » 6 Monate Einführungspraktikum
- » 3 Semester Grundlagenstudium
- » 14 Monate Praxisphase inkl. Bachelorarbeit
- » 1 Semester Vertiefungsstudium und Abschluss

DAS EINFÜHRUNGSPRAKTIKUM

Es beginnt mit einem sechsmonatigen Einführungspraktikum in einer öffentlichen Verwaltung, welches den Einführungslehrgang einschließt. Hier werden die Grundlagen der Ausbildung vermittelt und die Studierenden machen sich mit Aufgaben und Arbeitsweisen in mindestens zwei Bereichen einer Verwaltung vertraut.

GRUNDLAGENSTUDIUM

Nach dem Einführungspraktikum startet der sogenannte Vorbereitungsdienst, das Studium an der Hochschule Kehl, mit einem 17-monatigen Grundlagenstudium (3 Semester). Die 8 Module des Grundlagenstudiums enden jeweils mit einer Prüfung.

PRAXISPHASE

Im Anschluss daran absolvieren die Studierenden die 14-monatige Praxisphase, während der sie vier Bereiche in unterschiedlichen Verwaltungen kennenlernen. In jedem Bereich verbringen sie mindestens drei Monate.

Eines der vier Praktika soll im Ausland, in einem anderen Bundesland oder in der Privatwirtschaft absolviert werden. Die Verzahnung von Theorie und Praxis erfolgt währenddessen in praxisbegleitenden Arbeitsgemeinschaften in ganz Baden-Württemberg.

BACHELORARBEIT

In den letzten drei Monaten der Praxisphase schreiben die Studierenden ihre Bachelorarbeit; zunächst parallel zu ihrem aktuellen Praktikum, im letzten Monat werden sie dafür komplett freigestellt.

VERTIEFUNGSSTUDIUM

Im letzten Semester kommen die Studierenden zum Vertiefungsstudium zurück an die Hochschule und können in einem der folgenden acht Bereiche ihre erworbenen Kenntnisse vertiefen.

Die Vorlesungen sind in acht Module, die alle mit einer Prüfung abschließen, gegliedert.

- Leistungsverwaltung
- Ordnungsverwaltung
- Umwelt- und Planungsrecht
- Europa
- Wirtschaft und Finanzen
- Kommunalpolitik
- Informationstechnik und Management
- Personal und Organisation



DIE FINANZIERUNG

Im Bachelorstudiengang „Public Management“ fallen für die Studierenden keine Studiengebühren an. Im Gegenteil. Da Sie als Studierende zeitgleich Beamtenanwärter*innen sind, erhalten Sie schon während des Studiums Beamtenanwärterbezüge in Höhe von derzeit 1.348,78 Euro monatlich. Studierende haben ab Studienbeginn den Status eines Beamten auf Widerruf, auch während des vorgeschalteten Einführungspraktikums gelten sie als Verwaltungspraktikanten und befinden sich in einem beamtenähnlichen Verhältnis.



Philipp Fischer ist Absolvent des Bachelorstudiengangs „Public Management“ an der Hochschule Kehl und bald auch des gleichnamigen Masterstudiengangs. Parallel arbeitet er bei der Stadt Freiburg als Organisationsentwickler. Im Gespräch berichtet er über seine Zeit als Bachelorstudent:

Was hat Sie zu diesem Bachelorstudium bewegt?

„Nach meiner Ausbildung zum Verwaltungsfachangestellten war klar, dass ich mich weiterbilden möchte. Ich wollte mich mit den Aufgaben und Themen des gehobenen Dienstes beschäftigen, da diese verantwortungsvoll und abwechslungsreich sind. Die öffentliche Verwaltung stellt für mich zudem einen sehr attraktiven Arbeitgeber dar, da die beruflichen

Möglichkeiten so vielfältig sind und man sehr viel bewegen und gestalten kann. Auch heute stehe ich noch voll und ganz hinter dieser Entscheidung!“

Wie hat Ihnen das Studienprogramm gefallen?

Das Studium hat mich richtig begeistert – so sehr, dass ich nun auch berufsbegleitend den entsprechenden Masterstudiengang draufsetze. Public Management ist für mich, in Bezug auf die berufliche und persönliche Weiterentwicklung, der ideale Weg. Das Studienprogramm ist vielseitig und daher sehr abwechslungsreich. Die Studierenden der Hochschule Kehl lernen verschiedene Rechtsbereiche und Aufgabengebiete kennen, so kann jeder für sich einen passenden Bereich finden. Das Gute ist, dass sich die Studierenden nicht gleich auf ein Themengebiet festlegen müssen. Sie haben die Möglichkeit, sich während des gesamten Studiums komplett neu zu orientieren. Die vielen Praxisphasen helfen dabei, da sie die Möglichkeit bieten, Theorie in der praktischen Realität zu erleben und erste Erfahrungen zu sammeln. Das Vertiefungsstudium am Ende bietet eine hervorragende Möglichkeit, sein Wissen, je nach Interesse zu spezifizieren.

Wo haben Sie Ihre Praxisphasen absolviert?

Haben Sie eine Empfehlung für die Studierenden?

Meine Ausbildung konnte als das sechsmonatige Einführungspraktikum angerechnet werden, daher war ich während meines Studiums nur bei vier verschiedenen Stellen.

Meine Praxisphasen habe ich in den folgenden Kommunen absolviert:

- Landkreis Emmendingen (Amt für Bauen und Naturschutz)
- Stadt Emmendingen (Abteilung Finanzen)
- Landratsamt Ortenaukreis (Kommunalaufsicht)
- Stadt Freiburg (Verwaltungsmodernisierung und Organisation)

Ich möchte den Studierenden ans Herz legen, diese Praxisphasen wirklich zu nutzen, um Einblicke und Erfahrungen zu sammeln. Sie sind zudem elementarer Bestandteil des Studiums, da sie die Weichen für den Berufseinstieg stellen können.

Wie ist das Leben und Studieren in Kehl?

Das Zusammenleben ist sehr familiär und die Studierenden halten fest zusammen. In der Freizeit kann man seine Hobbys verwirklichen und sich mit Gleichgesinnten treffen. Die Lage der Stadt Kehl ist auch ideal, um bspw. einen Ausflug nach Straßburg oder in den Schwarzwald zu machen.



Bachelorstudiengang

Digitales Verwaltungsmanagement

ALLGEMEINES ZUM STUDIENGANG

Die voranschreitende Digitalisierung verändert das Informations- und Kommunikationsverhalten von Bürger*innen, zivilgesellschaftlichen Agierenden und wirtschaftlichen Unternehmen grundlegend. Informationen sind auf Knopfdruck abrufbar, Kommunikation erfolgt direkt weltweit und Leistungen können bequem von zu Hause bestellt und online bezahlt werden. Aus diesen Entwicklungen resultiert ein neues gesamtgesellschaftliches Anspruchsdenken – auch gegenüber der öffentlichen Verwaltung. Um diesem Anspruchsdenken gerecht zu werden und auch zukünftig kundenfreundlich und leistungsfähig zu sein, müssen sich die Verwaltungen aller Ebenen diesen Herausforderungen stellen. Damit ihnen dies gelingt, wurde an den Hochschulen Kehl und Ludwigsburg das Bachelorstudium Digitales Verwaltungsmanagement ins Leben gerufen.



INHALTE DES STUDIENGANGS

Im Zentrum des Studiengangs stehen der Erwerb und die Vertiefung von Wissen in den Bereichen:

- » 1. Technische Dimensionen der Digitalisierung (Modulgruppe 1)
- » 2. Verwaltungsmanagement (Modulgruppe 2)
- » 3. Rechtliche Grundlagen der öffentlichen Verwaltung (Modulgruppe 3)
- » 4. „Digital Leadership“ (Modulgruppe 4)

Die Basis des Erwerbs dieser Fachkompetenzen liegt in regelmäßigen Praxiseinheiten in Verbindung mit zu bearbeitenden Fallstudien und der Erstellung der Bachelorarbeit, die das theoretisch erlernte Wissen praktisch fundieren.

DER STUDIENABLAUF

Im Studienverlauf ist es vorgesehen, dass die Studierenden neben Studienphasen an der Hochschule in jedem Semester regelmäßig Praxisphasen vor Ort in den Kommunen absolvieren. In den Praxisphasen sollen die Studierenden möglichst alle Phasen eines Digitalisierungsprojekts durchlaufen und in den zu bearbeitenden Fallstudien reflektieren. Begleitend werden in verschiedenen Modulen, die sich ebenfalls über das gesamte Studium erstrecken, die entsprechenden fachlichen Inhalte vermittelt.

DIE FINANZIERUNG

Im Bachelorstudiengang „Digitales Verwaltungsmanagement“ fallen für die Studierenden keine Studiengebühren an. Im Gegenteil. Da Sie als Studierende zeitgleich Beamtenanwärter*innen sind, erhalten Sie schon während des Studiums Beamtenanwärterbezüge in Höhe von derzeit 1.348,78 Euro monatlich. Studierende haben ab Studienbeginn den Status eines Beamten auf Widerruf, auch während des vorge-schalteten Einführungspraktikums gelten sie als Verwaltungspraktikanten und befinden sich in einem beamtenähnlichen Verhältnis.



INTERVIEW

VERWALTUNG DIGITAL DENKEN!

Da die Digitalisierung für viele Verwaltungen noch immer eine Herausforderung darstellt, hat das Land entsprechend reagiert und einen neuen Studiengang an den Hochschulen Kehl und Ludwigsburg ins Leben gerufen: „Digitales Verwaltungsmanagement“. Der Student Chris Ron Schwarzfischer erzählt im folgenden Interview über seine Eindrücke vom Studiengang.

Um was geht es in diesem neuen Studiengang?

„Wie der Name schon vermuten lässt, behandelt dieses Studium das Thema Digitalisierung der Verwaltung. Wir Studierenden lernen, wie man digitale Ideen in die Verwaltung bringt und diese umsetzt, damit sie zukunftsfähig und modern ist. Die Welt der Bürgerinnen und Bürger spielt sich mehr und mehr im digitalen Raum ab, bspw. beim Thema Online-Shopping. Solche und andere Dienstleistungen werden auch von der Verwaltung erwartet. Als Absolventen werden wir Digitalisierungsprojekte managen können und als Bindeglieder zwischen der öffentlichen Verwaltung und IT-Dienstleistern die digitale Transformation vorantreiben.“

Was sind beispielsweise solche Projekte?

„Die Einführung einer E-Akte oder die Etablierung von neuen „smarten“ Bürgerdiensten, wie etwa Online-Bafög-Anträge, digitale Wohngeldanträge, die digitale Hundesteuer oder die digitale KFZ-Zulassung, könnte man hier als Beispiele nennen.“

Wie ist das Studium aufgebaut?

„Das Studium besteht insgesamt aus sechs Semestern und jedes davon startet mit einer vierwöchigen Praxisphase bei einer Kommune. Das restliche Semester verbringen wir Studierende dann an der Hochschule. Hier vermitteln uns die Dozierenden die entsprechende Theorie und wir schreiben Prüfungen. Ein großer Teil des Studiums besteht aus den technischen Dimensionen der Digitalisierung in den rechtlichen Grundlagen der öffentlichen Verwaltung. Ebenfalls erlernen wir das Verwaltungsmanagement. In der Praxisphase in den Kommunen bearbeiten wir dann Digitalisierungsprojekte sowie Fallstudien, die uns unsere Dozierenden mitgeben.“

Gibt es neben dem Inhalt noch weitere Besonderheiten an diesem Studiengang?

„Ja, diese gibt es: Wir Studierenden sind ab Studienbeginn Regierungsinspektorenanwärter und haben damit den Status einer Beamtin bzw. eines Beamten auf Widerruf. Ausgebildet werde ich vom Landratsamt Tuttlingen. Dort absolviere ich meine Praxisphasen.“

Wie war euer Unterricht bis jetzt?**Wurde der Stoff verständlich vermittelt?****Kommt ihr mit den Dozierenden zurecht?**

„Die Dozierenden bringen uns den Stoff sehr praxisrelevant nah und nehmen vor allem das Thema digitale Verwaltung mit rein. Wir haben viele Überschneidungen mit dem anderen Bachelorstudiengang ‚Public Management‘, wie zum Beispiel das allgemeine Verwaltungsrecht oder Staatsrecht, wo auch Bezug auf die Digitalisierung genommen wird. Man bezieht sich auch auf die Verwendung von künstlicher Intelligenz in den Kommunen. Wir sind praktisch die Schnittstelle zwischen der Technik und der Verwaltung. Wir diskutieren zudem viel über Informationstechnisches, was die Verwaltung in der Zukunft betrifft.“

ZUKUNFT STARTEN. STADT GESTALTEN.



GEMEINSAM FÜR
EINE LEBENSWERTE
STADT **MANNHEIM**²

Wir bieten:

- Ein modernes und produktives Arbeitsumfeld
- Spannende und abwechslungsreiche Tätigkeiten
- Sehr gute Karrierechancen
- Individuelle Arbeits- und Teilzeitmodelle
- Qualifizierte Weiterbildungsmöglichkeiten
- Jobticket und Kantinen
- Gesundheitsmanagement und Sportangebote
- Betreuungsangebote für Ihre Kinder im Stadtnest²

Wir freuen uns auf Ihre Onlinebewerbung!

Gerne können Sie auch Kontakt mit uns aufnehmen.
Ansprechpartnerin ist Frau Dr. Liane Schmitt:
+49 (0) 621 2932970 | Mail: jobs@mannheim.de

Mehr Infos und Stellenangebote:
mannheim.de/karriere

Zukunft gemeinsam gestalten >

Erschließung PLUS >

Umweltsensorik >

öffentliches WLAN >

Verkehrsmanagement >

E-Mobilität >

Glasfasernetz >



E-Mobilität, Ausbau des Glasfasernetzes, erneuerbare Energien, Verkehrsmanagement und viele weitere Herausforderungen stellen sich den Kommunen. Wir begleiten und unterstützen sie bei der Gestaltung ihres Lebensraums für die Welt von morgen.

Mehr Informationen erhalten Sie telefonisch unter 0721 72586-300 oder im Internet unter www.enbw.com/kommunen

 EnBW



Landratsamt Schwarzwald-Baar-Kreis



Wir bieten Ihnen...

- ~ Ausbildung und Arbeiten in einer modernen, bürger- und mitarbeiterorientierten Verwaltung
- ~ Einführungspraktika und Praxisphasen während des Studiums Public Management
- ~ attraktive Arbeitsplätze im Beamtenverhältnis für Bachelor of Arts – Public Management

Landratsamt Schwarzwald-Baar-Kreis
Am Hoptbühl 2 ~ 78048 Villingen-Schwenningen
Tel. 07721 913-7389 ~ Fax 07721 913-8926
personalabteilung@lrasbk.de ~ www.lrasbk.de

Wir leben Vielfalt!

LEONBERG

Vielfalt und Zuverlässigkeit, Weiterentwicklung und Sicherheit

Modernen
Service bieten

Leistung
zahlt sich
bei uns aus

Menschen
für **Leonberg**
begeistern

Zukunft
gemeinsam
gestalten

Wir bieten jungen, motivierten und engagierten Menschen einen qualifizierten Einstieg in das Berufsleben.

Voraussetzung für den Studiengang Public Management ist Abitur oder die Fachhochschulreife.

Suchen Sie eine neue berufliche Herausforderung oder möchten Sie ein Praktikum absolvieren?

Dann sind Sie bei uns genau richtig. Wir bieten Ihnen Abwechslung, Gemeinschaft und Spaß bei der Arbeit, einen modernen Arbeitsplatz und Zukunftsperspektive: denn die Übernahme ist unser Ziel.

Entdecken Sie Ihr passendes Angebot auf unserer Homepage unter www.leonberg.de/stellenangebote





EIN STARKES TEAM FÜR EINE STARKE ZUKUNFT

Vielfalt, Verlässlichkeit, Flexibilität, Leistung, Karriere

Vielfalt

Unsere Mitarbeiter, Aufgaben und Chancen sind vielfältig – das ist unsere Stärke.

Verlässlichkeit

In unseren Teams werden Vertrauen, Wertschätzung und Sicherheit groß geschrieben – darauf ist Verlass.

Flexibilität

Wir bieten flexible Rahmenbedingungen – in jeder Lebenssituation.

Leistung

Wir fordern und fördern – Leistung zahlt sich bei uns aus.

Karriere

Wir bieten individuelle Entwicklungsmöglichkeiten – Karriere hat bei uns viele Gesichter.

Suchen Sie eine neue berufliche Herausforderung oder möchten Sie ein Praktikum bei uns absolvieren? Dann finden Sie weitere Informationen zum Landratsamt Karlsruhe sowie über den Landkreis auf unserer Homepage www.landkreis-karlsruhe.de. Wir freuen uns auf Ihre Bewerbung über unser Online-Bewerberportal.

Wir sind dein Karrierematch!

Setz' dem Swipen ein Ende.

Ausbildung, Studium und Berufseinstieg
bei der Stadt Karlsruhe

www.karlsruhe.de/ausbildung

#deinKarrierestartunsereHerzenssache

„*Angekommen, wohlgefühlt und schon viel bewegt.*“

Patrick Rother,
Public Management Absolvent der HS Kehl



© Stadt Karlsruhe | Layout: CD-Team | Bild: www.ch-ernst.de

Stadt Karlsruhe
Personal- und
Organisationsamt –
Ausbildungs-
management



Wir engagieren uns
für Chancengleichheit.



Steigt bei uns ein!

Leben und arbeiten am Rhein
 Kehl im Wandel aktiv (mit)gestalten
 Kleinstadt mit Großstadtflair
 Familie und Beruf vereinbaren
 Mobilität durch Zuschüsse



Starten Sie mit uns durch und
 werden Sie Teil von unserem Team!
 Passende Stellen finden Sie unter www.kehl.de
 oder www.mein-check-in.de/kehl



Kehl
 AM RHEIN



▶ GEHOBENER VERWALTUNGSDIENST PUBLIC MANAGEMENT

Wir können nicht in die Zukunft schauen,
 Dir aber eine sichere und vielfältige Berufs-
 perspektive bieten.

- ▶ gute Chancen auf eine Übernahme in den öffentlichen Dienst
- ▶ abwechslungsreiche Aufgaben in unserer Stadtverwaltung
- ▶ Fortbildungs- und Weiterbildungsmöglichkeiten



Stadtverwaltung Pfullingen
 Personal und Organisation
 Marktplatz 5
 72793 Pfullingen

WWW.PFULLINGEN.DE

Hast Du noch Fragen? Dann sende uns eine
 E-Mail an kariere@pfullingen.de
 oder informiere Dich auf unserer Homepage
www.pfullingen.de

SCHORNDORF »

DIE DAIMLERSTADT



Wir bieten regelmäßig

Trainee-Stellen Einführungs- und Vertiefungspraktika

für engagierte und innovative Persönlichkeiten an, die vorangehen statt hinterherzulaufen! Das Angebot richtet sich an den Studiengang Bachelor of Arts - Public Management.

**Und Sie? Was suchen Sie?
Einen Arbeitgeber wie die Stadt Schorndorf?**

Wir fördern und qualifizieren unsere Beschäftigten und entwickeln sie weiter, wir sind keine typischen Schwaben – denn wir loben gerne. Zudem erwarten Sie modernste Büroausstattung, Besprechungsräume mit Multimedia-Ausstattung, Gesundheitsmanagement, flexible Arbeitszeiten zur Vereinbarung von Beruf und Privatleben und viele nette und hilfsbereite Kollegen.

Haben Sie Interesse, ein Teil unseres Teams zu werden?

Dann besuchen Sie uns unter www.schorndorf.de/stellenangebote und blättern Sie durch unseren Personalbericht.

Für weitere Auskünfte stehen Ihnen Frau Schott und Frau Seitzer vom Fachbereich Personal, Telefon 07181 602-1214 oder -1211, gerne zur Verfügung.

Stadtverwaltung Schorndorf

Fachbereich Personal | www.schorndorf.de
Postfach 1560 | 73605 Schorndorf

Heimat
guter Ideen.

Wir freuen
uns auf Sie!



Stadtportrait



Hechingen mit seinen acht Stadtteilen Bechtoldsweiler, Beuren, Boll, Schlatt, Sickingen, Stein, Stetten und Weilheim liegt am Westrand der Schwäbischen Alb. Mit rund 19.500 Einwohnern ist die drittgrößte Stadt im Zollernalbkreis als Mittelzentrum ausgewiesen.

Eingebettet in eine herrliche Naturlandschaft bietet die ehemalige fürstliche Residenzstadt ein hohes Maß an Lebensqualität, deren Grundlage die vielgestaltige Infrastruktur in den Bereichen Gesellschaft, Wirtschaft, Gesundheit, Kultur und Freizeit bildet.

Hechingen ist Sitz zahlreicher Behörden und Schulen. Es bestehen sämtliche weiterführenden allgemeinbildenden Schulen, darüber hinaus ein Berufliches Schulzentrum mit Sozial- und Gesundheitswissenschaftlichem Gymnasium und Wirtschaftsgymnasium. Die Schulen pflegen umfangreiche Austauschprogramme mit ausländischen Schulen, die Stadt selbst unterhält offizielle Partnerschaften mit Joué-lès-Tours in Frankreich, Hódmezővásárhely in Ungarn und Limbach-Oberfrohna in Sachsen.

Rathaus

Marktplatz 1
72379 Hechingen

Telefon: 07471 940-0
E-Mail: info@hechingen.de

www.hechingen.de



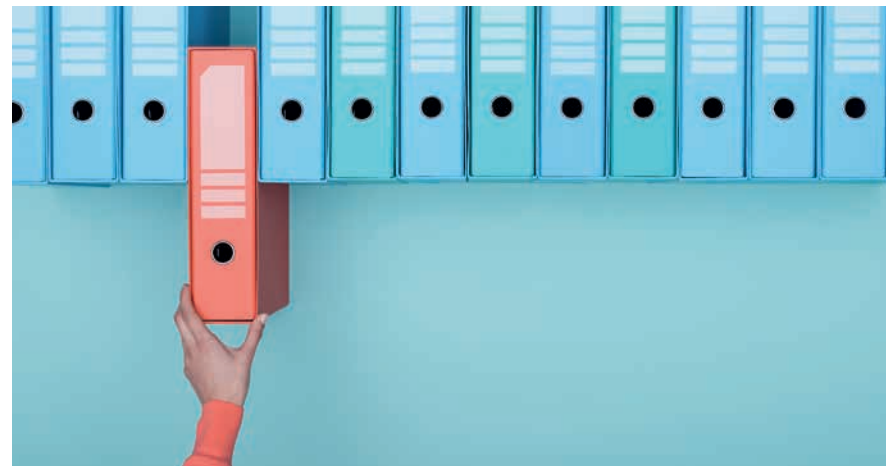
Masterstudiengang Public Management

ALLGEMEINES ZUM STUDIENGANG

Der Masterstudiengang „Public Management“ ist berufsbegleitend und dauert 2,5 Jahre. Seit 2010 wird er jährlich mit jeweils 25 Studierenden parallel an den Hochschulen Kehl und Ludwigsburg durchgeführt. Das Ziel des Studiums ist der Erwerb und Ausbau von Führungskompetenzen, weswegen sich das Master-Programm an Personen richtet, die eine Führungsposition in kommunalen oder staatlichen Verwaltungen anstreben oder bereits innehaben und folgende Bildungsvoraussetzungen erfüllen:

- Diplom-Verwaltungswirt*in (FH), Bachelor (Public Management),
- Absolvent*innen grundständiger Studiengänge in den Bereichen Wirtschafts-, Sozial- und Verwaltungswissenschaften
- Absolvent*innen von Studiengängen der Natur- und Ingenieurwissenschaften, die eine Führungsposition in kommunalen oder staatlichen Verwaltungen anstreben (Quereinsteiger*innen)

Die angebotenen Ausbildungsinhalte sind nicht nur für die öffentliche Verwaltung und deren angeschlossene Betriebe von Bedeutung, sondern auch für Angehörige von Non-Profit-Organisationen und Nicht-Regierungs-Organisationen (NGOs). Daher kommen auch Studienteilnehmer*innen aus dem dritten Sektor in Betracht.



INHALTE DES STUDIENGANGS

Der praxisnahe und interaktiv gestaltete Studiengang vermittelt künftigen und erfahrenen Führungskräften aktuelles Fachwissen aus den Bereichen:

- » Kommunikationswissenschaften
- » Wirtschaftswissenschaften
- » Rechtswissenschaften
- » Psychologie
- » Ethik

Außerdem werden weiterführende Handlungs-, Methoden- und Entscheidungskompetenzen für moderne Führungskräfte gelehrt. Die Vermittlung persönlicher und sozialer Kompetenzen spielt dabei eine zentrale Rolle.



DER STUDIENABLAUF

- » Berufsbegleitender Masterstudiengang
- » Selbststudium/Präsenzphasen
- » Masterarbeit

Der berufsbegleitende Masterstudiengang besteht aus Selbstlern- und Präsenzphasen und bietet den Studierenden ein hohes Maß an zeitlicher Flexibilität. Für die Selbstlernphasen erhalten sie Studienbriefe, deren Inhalte sie sich durch zielgerichtete Vor- und Nachbereitung aneignen. Das intensive und sorgfältige Selbststudium ist eine Voraussetzung für die erfolgreiche Teilnahme an den Präsenzphasen.

Diese verpflichtenden Präsenzphasen dienen zur Vertiefung der im Selbststudium erworbenen Kenntnisse, ermöglichen den Transfer in die Verwaltungspraxis und bereiten die Studierenden auf die Prüfungen vor. Neben den hauptamtlichen Professor*innen sind auch zahlreiche Vertreter aus der Praxis als Lehrbeauftragte eingebunden.



INTERVIEW

Yasemin Krause hat den Masterstudiengang „Public Management“ absolviert. Schon während des Studiums hat sie eine Stelle als Hauptamtsleiterin angenommen.

Was hat Sie zu diesem Studium bewegt?

„Nach meinem Bachelor-Studium an der HS Kehl hatte ich sehr schnell Führungsverantwortung inne. Mir war und ist es sehr wichtig, hierfür die entsprechenden fachlichen und persönlichen Kompetenzen mitzubringen. Ich finde, der Masterstudiengang ‚Public Management‘ bietet optimale Voraussetzungen, diese auszubauen und auch für höhere Führungspositionen gerüstet zu sein.“

Wie gefällt Ihnen das Studienprogramm?

„Die Vielfalt und Abwechslung der Studieninhalte und Studienformen finde ich super. So wird es niemals eintönig oder gar langweilig. Sehr effektiv finde ich auch die enge Verzahnung von Theorie und Praxis und die Möglichkeit, sich mit Kommilitonen und Fachexperten aus anderen Bereichen regelmäßig auszutauschen.“

Wie ist das Leben und Studieren in Kehl?

„Als Masterstudierende bin ich ja leider nur einmal im Monat an der Hochschule. Dennoch besteht in unserem Kurs eine sehr familiäre Stimmung, gerne sind wir

am Abend noch gemeinsam unterwegs und nutzen die Nähe zu Straßburg. Als besonderen Vorteil des berufsbegleitenden Studiengangs empfinde ich die Möglichkeit, konkrete Fragestellungen aus der Praxis einfließen zu lassen, die dann aus unterschiedlichsten Perspektiven diskutiert werden können.“



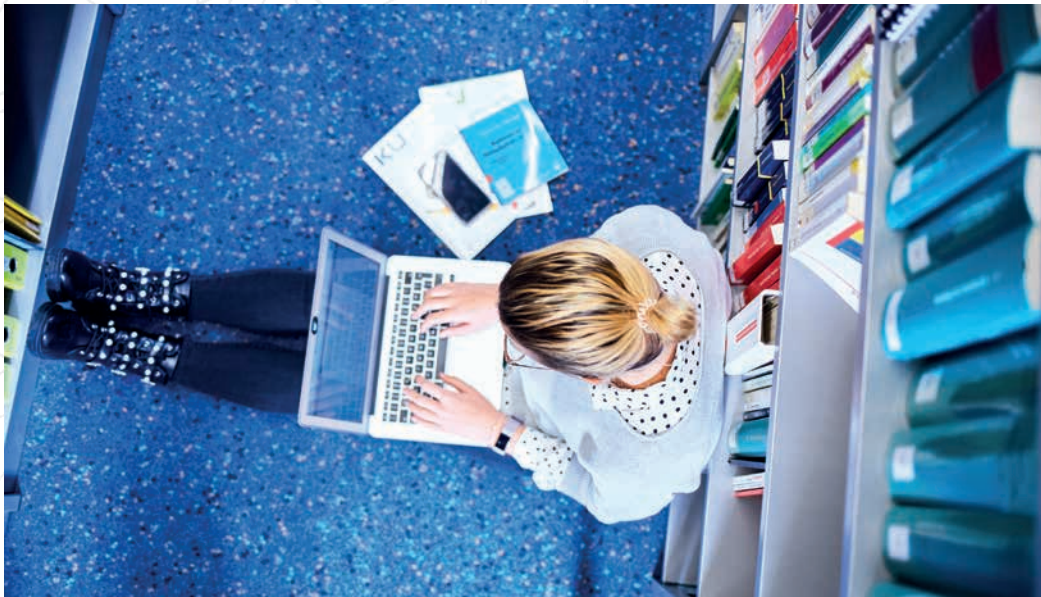
Masterstudiengang
**Europäisches
Verwaltungsmanagement**

ALLGEMEINES ZUM STUDIENGANG

Der Vollzeit-Masterstudiengang „Europäisches Verwaltungsmanagement“ wird in Kooperation mit der Hochschule Ludwigsburg angeboten und dauert zwei Jahre. Er bereitet die Studierenden auf eine Berufslaufbahn mit europäischen Bezügen in Kommunen, Landes- und Bundesministerien oder europäischen Verwaltungen vor. Zielgruppe des Studiengangs „Europäisches Verwaltungsmanagement“ sind Hochschulabsolvent*innen mit überdurchschnittlich gutem Abschluss insbesondere einer Hochschule für öffentliche Verwaltung oder aus den Bereichen Rechts-, Wirtschafts- oder Sozialwissenschaften. Ein Teil der Vorlesungen wird in englischer Sprache abgehalten, daher sind gute Englischkenntnisse erforderlich.







INHALTE DES STUDIENGANGS

Der Masterstudiengang vermittelt fachliche, methodische, personale und soziale Schlüsselqualifikationen, die europafähig machen. Dazu gehört ein vertieftes Verständnis der Verwaltungs-, Rechts- und Sozialstrukturen einschließlich ihrer Verfahren, der Politik, Wirtschaft und Kultur der Mitgliedsstaaten der Europäischen Union sowie der europäischen Institutionen. Die erlernten kommunikativen, rechtlichen, ökonomischen und organisatorischen Fachkenntnisse befähigen dazu, an der fortschreitenden europäischen Integration kompetent mitzuarbeiten und diese aktiv voranzutreiben.

Inhalte des Studiengangs sind unter anderem:

- Europarecht
- Historische und politische Dimensionen der europäischen Integration
- Steuerrechtliche und ökonomische Aspekte der Wirtschafts- und Währungsunion
- Interkulturelle Kommunikation
- Sprachkurse Englisch, Französisch
- Politikfelder der EU unter rechts-, wirtschafts- und sozialpolitischen Aspekten
- Vergleich von europäischen Verwaltungssystemen
- Verwaltungsmanagement der EU

DER STUDIENABLAUF

- » 1. Semester Hochschule Ludwigsburg
- » 2. Semester Hochschule Kehl
- » 3. Semester Praktikum im Ausland
- » 4. Semester Hochschule Kehl/Ludwigsburg
& Abschluss durch Master-Thesis

Das 1. Semester findet an der Hochschule Ludwigsburg statt und beinhaltet Wissens- und Methodenvermittlung als Grundlage für den nachfolgenden Praktiker-Input, der im 2. Semester an der Hochschule Kehl durchgeführt wird. Um das im 1. Semester angeeignete Wissen erlebbar zu machen, finden im 2. Semester in Kehl zahlreiche Exkursionen und grenzüberschreitende Vorlesungen zusammen mit Studierenden aus Straßburg statt. Das 3. Semester ist ein Auslandssemester, das als Praktikum mit Europabezug durchgeführt wird. Das abschließende 4. Semester kann wahlweise an der Hochschule Kehl oder Ludwigsburg absolviert werden und ist für die Erstellung der Master-Thesis vorgesehen.



INTERVIEW

Im Anschluss an sein Bachelorstudium „Public Management“ an der Hochschule Kehl vertiefte Merlin Kull sein Wissen in der europäischen und internationalen Verwaltung mit dem Masterstudiengang „Europäisches Verwaltungsmanagement“.

„Im Rahmen dieses Masterstudiums kam ich dank meines Praktikums, am Centre Africain d’Etudes Supérieures en Gestion (CESAG) in Dakar/Senegal, welches eine Partneruniversität aus dem African Excellence Projekt ist, mit den internationalen Projekten und dem Thema der Entwicklungszusammenarbeit an der Hochschule Kehl in Kontakt. Das Aufgabenfeld hatte es mir sehr angetan, sodass ich das Projekt auch im Nachhinein noch weiterverfolgte und kleinere Tätigkeiten als studentische Hilfskraft übernahm“, sagt Kull.

Aus diesem Grund freute er sich sehr, als die Stelle im Kehler Institut für Angewandte Forschung (KIAF) im Bereich Öffentliche Verwaltung und Entwicklungszusammenarbeit ausgeschrieben und er für diese Stelle auch ausgewählt wurde. Die neue Tätigkeit empfindet Kull als spannend und vielseitig, da im internationalen Kontext und mit interkulturellen Herausforderungen gearbeitet werden müsste. Mittlerweile koordiniert er das Digitalisierungsprojekt des DAAD-Programmes Fachzentren Afrika (DIGI-FACE).

„Bei dieser Stelle sind alle meine Interessenfelder vorhanden – internationale Kooperation, Verwaltung, Forschung, Digitalisierung und Netzwerkarbeit“, so Kull.

Seine Aufgaben bestehen u. a. darin, den Bereich der Entwicklungszusammenarbeit im KIAF weiter aufzubauen und Forschungs- und Entwicklungsprojekte der Hoch-

schule Kehl, insbesondere mit afrikanischen Ländern, zu begleiten, zu koordinieren und zu organisieren.

Sein Ziel sei es, mit digitalen Lösungsansätzen den Projekten eine größere Schlagkraft zu verleihen, internationale Projekte nachhaltig im KIAF zu verankern, sie erfolgreich durchzuführen eine langfristige Basis für gut funktionierende Projekte im Forschungs- und Entwicklungsbereich zu schaffen und eine partnerschaftliche, fruchtbare Zusammenarbeit mit den Projektbeteiligten zu halten und weiter auszubauen. „Darüber hinaus wünsche ich mir, dass ein Bewusstsein im Hochschul Umfeld für internationale Zusammenhänge und globale Herausforderungen entsteht und dass die durch die Digitalisierung entstandenen Möglichkeiten sowohl für die Hochschule als auch für die internationalen Kooperationen gewinnbringend genutzt wird“, sagt Kull.



Wir suchen engagierte Verwaltungsfachkräfte

UNSERE PLUSPUNKTE:

- Modernes Rathaus in denkmalgeschützter Barockstadt
- Arbeiten in einem freundlichen und engagierten Team
- Vereinbarkeit von Familie und Beruf
- Weiterbildung in Beruf und Persönlichkeit

Stadt ETTENHEIM
www.ettenheim.de
Kontakt: gabi.ehret@ettenheim.de

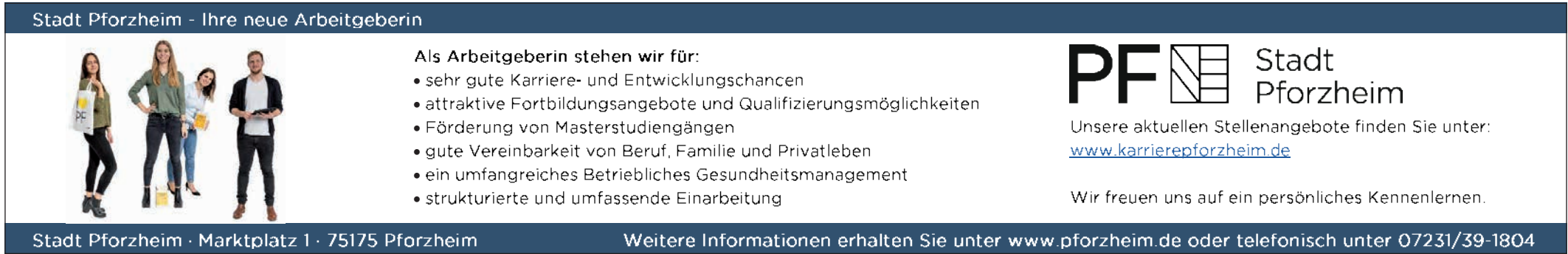


STADT OSTFILDERN

- familienfreundlich und flexibel
- gesundheitsbewusst
- innovativ
- karrierefördernd
- umweltbewusst
- wohlfühlen

Stadt Ostfildern · Klosterhof 10 · 73760 Ostfildern · Tel. 0711 3404-206
personal@ostfildern.de · https://www.ostfildern.de/beruf_karriere.html

Stadt Pforzheim - Ihre neue Arbeitgeberin



Als Arbeitgeberin stehen wir für:

- sehr gute Karriere- und Entwicklungschancen
- attraktive Fortbildungsangebote und Qualifizierungsmöglichkeiten
- Förderung von Masterstudiengängen
- gute Vereinbarkeit von Beruf, Familie und Privatleben
- ein umfangreiches Betriebliches Gesundheitsmanagement
- strukturierte und umfassende Einarbeitung

PF Stadt Pforzheim

Unsere aktuellen Stellenangebote finden Sie unter:
www.karrierepforzheim.de

Wir freuen uns auf ein persönliches Kennenlernen.

Stadt Pforzheim · Marktplatz 1 · 75175 Pforzheim Weitere Informationen erhalten Sie unter www.pforzheim.de oder telefonisch unter 07231/39-1804



Alles im Blick!

KVJS
Kommunalverband für Jugend und Soziales Baden-Württemberg

Abschluss in der Tasche?
Wir bieten abwechslungsreiche Aufgaben in **Stuttgart, Karlsruhe und Freiburg!**

Noch nicht auf Jobsuche?
Wir bieten spannende Praktika für die Schwerpunkte:

- Leistungsverwaltung in den Bereichen Behinderung, Jugend & Pflege
- Wirtschaft und Finanzen
- Personal und Organisation

www.kvjs.de/karriere



FÜHRUNGS-AKADEMIE
BADEN-WÜRTTEMBERG



Es geht ums Ganze.

Führungslehrgang · Aufstiegsqualifizierung · Persönlichkeitsentwicklung

www.diefuehrungsakademie.de

VON NATUR AUS VIELFÄLTIG ...

/ ATTRAKTIVE
AUFSTIEGSCHANCEN
FÜR GESTALTER
& VERWALTER /

/ HIGHTECH &
TANNENDUFT / www.landkreis-freudenstadt.de



Nationalpark-Kreis

HIER GEHT MEHR FÜR DICH

BEWIRB DICH ALS BACHELOR OF ARTS – PUBLIC MANAGEMENT BEIM LANDRATSAMT HEILBRONN UND HOL DAS BESTE FÜR DICH RAUS:

Während deines Einführungspraktikums, in deiner Praxisphase und im Anschluss an dein Studium.



WWW.WILLKOMMEN-IM-KREIS.HN

Große Kreisstadt TUTTLINGEN

Interesse?
Gleich online bewerben!
www.tuttingen.de/jobs

TUTTLINGEN

Wir bieten:

- Ausbildung und Arbeiten in einer modernen, innovativen und familienfreundlichen Verwaltung
- Einführungspraktika und Praxisphasen während des Studiums Public Management
- Attraktive Arbeitsplätze im Beamtenverhältnis für Bachelor of Arts - Public Management

Stadtverwaltung
Kirchplatz 2 | 79618 Rheinfelden (Baden)

<https://karriere.rheinfelden.de>

Rheinfelden
Baden

„Ich weiß, was ich will.
Alles andere lerne ich bei der Stadt.“

RICHARD BOORBERG VERLAG

Seit über 90 Jahren zählt der Richard Boorberg Verlag zu den führenden juristischen Fachverlagen, insbesondere in Baden-Württemberg. Mehr als 40 Jahre unterstützt er die Studierenden der Hochschule Kehl mit Vorschriftenammlungen, Studienliteratur, Zeitschriften und Online-Diensten, um sie im Landes- und Kommunalrecht fit zu machen.

Berufsanfängerinnen und -anfängern bietet der Verlag interessante Perspektiven außerhalb der öffentlichen Verwaltung, z.B. im Lektorat und in der Redaktion. Wir freuen uns über jede neue Kollegin, jeden neuen Kollegen. Weitere Informationen finden Sie unter www.boorberg.de.

*Das Standardwerk
für Studium und Praxis*



Vorschriftensammlung für die Verwaltung in Baden-Württemberg (VSV)

hrsg. von Professoren der Hochschulen Kehl und Ludwigsburg

Loseblattwerk einschl. Online-Dienst

ISBN 978-3-415-00570-9 | www.boorberg.de

- » Bundes- und Landesrecht in einer Sammlung – stets auf neuestem Stand
- » Die »VSV Baden-Württemberg« ist zugelassenes Prüfungshilfsmittel
- » Inklusive Online-Dienst »VSV BADEN-WÜRTTEMBERG ON CLICK« mit Updates
- » Erste Ergänzungslieferung nach Kauf kostenlos!

 BOORBERG

Zum Glück nach
SCHÖMBERG

Praktikumsplatz für Studium Public Management

Sie suchen einen idealen und für Sie geeigneten Platz für Ihre Einführungs- oder Praktikumsphase des Studiums?
Dann sind Sie bei uns genau richtig!

Die Gemeinde Schömburg hat mit Ihrem Kernort und weiteren vier Ortsteilen, auf die rund 8.000 Einwohner verteilt sind, einige Besonderheiten und somit täglich neue und spannende Aufgaben zu bieten.

Bei uns ist ein duales Studium Public Management sowohl an der Hochschule Kehl als auch in Ludwigsburg möglich.

Auf Sie warten Erfahrungen in den Bereichen Gemeinderat, Bürger, Verwaltung, Recht und Politik.
Wir bieten Praktikumsplätze für das Einführungspraktikum und für die Praxisphase.

Erforderliche Unterlagen für Ihre Bewerbung sind:

- Anschreiben mit Angabe des gewünschten Zeitraumes
- Angabe des gewünschten Fachbereichs (für die Praxisphase)
 - Lebenslauf
- Zeugnisse, Bescheinigungen und sonstige Leistungsnachweise

Bei Fragen oder Anliegen stehen wir Ihnen gerne jederzeit zur Verfügung.

Ansprechpartnerin ist Frau Mundi unter a.mundi@schoemberg.de oder 07084 14-122.

Wir freuen uns auf Sie!

Lindenstraße 7 · 75328 Schömburg · Telefon (07084) 140
Mail: gemeinde@schoemberg.de · www.schoemberg.de



arbeiten.
erholen.
wohnen.



Gemeinsam die Zukunft gestalten!
Wir beraten und prüfen die gesamte Landesverwaltung.



Baden-Württemberg
RECHNUNGSHOF



WIRTSCHAFTLICHKEIT	FINANZEN	POLIZEI	GESETZMÄSSIGKEIT	WISSENSCHAFT
BETEILIGUNGEN	BAUEN	NACHHALTIGKEIT	RUNDFUNK	KULTUR



Sie suchen nach Ihrer ersten beruflichen Station eine neue Herausforderung und eine gute Perspektive für Ihre Karriere im öffentlichen Dienst? Dann sind Sie bei uns genau richtig!

Rechnungshof Baden-Württemberg · Stabelstr. 12 · 76133 Karlsruhe ·
Telefon: +49 721 926-3104 E-Mail: personal@rh.bwl.de ·
www.rechnungshof.baden-wuerttemberg.de



SCAN ME



Andere besetzen Stellen.

WIR BIETEN PERSPEKTIVEN!

LANDKREIS
CALW 

LANDRATSAMT CALW | Personal und Organisation | Vogteistr. 42-46 | 75365 Calw | www.kreis-calw.de/jobs



**Fortschritt
ist einfach.**



sparkasse.de

Weil unsere Experten Ihr Unternehmen mit der richtigen Finanzierung voranbringen.

Deutsche Leasing 

LB≡BW

Wenn's um Geld geht 

Starten Sie durch -
Wir bieten Perspektiven



Stadt Freudenstadt | www.freudenstadt.de/karriere

**Die Stadt Freudenstadt
ist ein attraktiver Arbeitgeber**

Als Arbeitnehmer genießen Sie bei uns viele Vorteile: Von Betrieblicher Altersvorsorge über hervorragende Arbeitsbedingungen bis hin zu tollen Gesundheitsangeboten, Personalentwicklungskonzept und vielen weiteren Vorzügen.

Kommen Sie in unser Team!

Freudenstadt
im Schwarzwald 





Entdecken | Erleben | Genießen

Sie möchten sich im Rahmen Ihres Studiums bei einer modernen Kommune im Interesse des Gemeinwohls einbringen? Sie möchten in einem motivierten Team weitere Praxiserfahrung sammeln und eigenständig Projekte bearbeiten? Dann sind Sie bei uns richtig!

Die Gemeinde Oberstenfeld im Landkreis Ludwigsburg (ca. 8.100 Einwohner) bietet regelmäßig mehrere

Praxisstellen für Studierende des Studiengangs „Gehobener Verwaltungsdienst – Public Management“.

Im Bereich **Kommunalpolitik und Führung** werden Sie direkt mit Bürgermeister Markus Kleemann oder der Hauptamtsleiterin Ulrike Ebert zusammenarbeiten, sie zu Terminen begleiten und hautnah erfahren, was Führung im kommunalen Bereich bedeutet.

Im Bereich **Personal und Organisation** werden Sie aktiv in die Aufgaben der Personalleitung eingebunden. Begleiten Sie die Teamleiterin Personal Carmen Schmukal zu Bewerbungsgesprächen und lernen Sie auch die arbeitsrechtlichen Hintergründe des Tarif- und Beamtenrechts kennen.

Ihr Steckpferd sind die Zahlen: Dann ist der Bereich der **Wirtschaft und Finanzen** das Richtige für Sie. Von der Haushaltsplanung über die einzelnen Buchungsschritte bis hin zum Jahresabschluss lernen Sie alle Themengebiete der Finanzverwaltung kennen.

Ordnung ist für Sie das halbe Leben – dann schnuppern Sie doch mal in den Bereich **Ordnungsverwaltung** hinein. Neben der Mitarbeit an verschiedenen Projekten im Bauamt lernen Sie alle Aufgaben eines Ordnungsamts kennen.

Wir haben Ihr Interesse geweckt? Dann senden Sie Ihre Bewerbungsunterlagen, an das Bürgermeisteramt Oberstenfeld, Großbottwarer Straße 20, 71720 Oberstenfeld. Gerne auch per E-Mail an bewerbung@oberstenfeld.de. Wir freuen uns auf Ihre Bewerbung!

Für Auskünfte stehen Ihnen gerne Frau Schmukal, Teamleiterin Personal, per E-Mail an schmukal@oberstenfeld.de oder telefonisch unter 07062 / 261 - 12 zur Verfügung.

Weitere Informationen über die Gemeinde Oberstenfeld finden Sie unter www.oberstenfeld.de.

Leben und Arbeiten

in der mit 18.500 Einwohnern
größten Gemeinde ohne Stadtrecht
in Baden-Württemberg.



**Aktuelle
Stellenangebote
finden Sie unter
www.pfinztal.de**



Gemeindeverwaltung Pfinztal
Hauptstraße 70 · D-76327 Pfinztal
Tel.: 07240 62-0
E-Mail: info@pfinztal.de

Gemeinde Pfinztal



Masterstudiengang

Management von Clustern und regionalen Netzwerken

ALLGEMEINES ZUM STUDIENGANG

In den letzten Jahren haben Cluster, Kompetenzzentren und regionale Netzwerke rasch auf europäischer Ebene an Bedeutung gewonnen. Gleichzeitig entstand aus der Zusammenarbeit der benachbarten Hochschulen in Kehl und Straßburg der grenzüberschreitende Masterstudiengang „Management von Clustern und regionalen Netzwerken“. Dieser bringt dreisprachige, hochqualifizierte Mitarbeitende hervor, die in Clustern, Kompetenznetzwerken, Innovationssystemen, der kommunalen Wirtschaftsförderung, Kammern und Verbänden auf grenzüberschreitender, deutsch-französischer, europäischer bzw. internationaler Ebene tätig sind. Absolvent*innen des Studiengangs eröffnen sich diese neuen Berufsbilder:

- Clustermanager*in
- Manager*in von Kompetenznetzwerken und Innovationssystemen
- Manager*in regionaler Netzwerke
- Projektleiter*in
- Expert/-in für Intelligence Economique
- Wirtschaftsförderer*in



Studieninteressierte sollten über einen Bachelor oder gleichgestellten Abschluss in Wirtschafts-, Verwaltungs-, Rechts-, Sozial-, Ingenieurs-, Informations- und Kommunikationswissenschaften, Angewandten Sprachwissenschaften oder anderen internationalen Studiengängen verfügen und sich durch eine gute Allgemeinbildung sowie fundierte Sprachkenntnisse in Deutsch, Französisch und Englisch auszeichnen.

INHALTE DES STUDIENGANGS

Der generalistisch angelegte Kompetenzbereich der Studierenden liegt schwerpunktmäßig im Informations- und Kommunikationsmanagement, in der Gestaltung und Verwaltung von Netzwerken in öffentlich-privater Kooperation, in der Evaluierung von Kooperationen an der Schnittstelle zwischen Unternehmen und Gebietskörperschaften und im Projekt- und Kooperationsmanagement. Das Kursangebot besteht aus folgenden Bereichen:

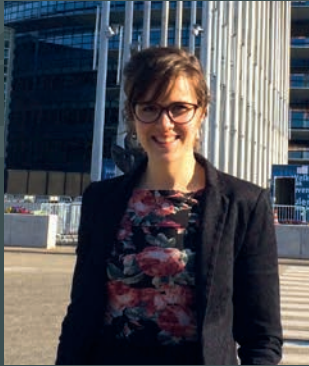
- Clustertheorie
- Cluster- und Netzwerkmanagement
- Microeconomics of Competitiveness
- Business Intelligence
- Kommunikation
- Internationale und grenzüberschreitende Zusammenarbeit
- Interkulturelle Kompetenz
- Verhandlungstechniken
- Betriebswirtschaftslehre
- Öffentliche Verwaltung in Deutschland, Frankreich und Europa
- Informations- und Kommunikationstechnologien.

DER STUDIENABLAUF

1. Semester Hochschule Straßburg
2. Semester Hochschule Kehl
3. Semester Duales Studiensemester Kehl/Straßburg
4. Semester fünfmonatiges Praktikum & Erstellung der Master-Thesis

Die Studierenden haben die Möglichkeit, das zweite Studienjahr als Duales Studienjahr wahrzunehmen. So können sie ihre Ausbildung während des gesamten zweiten Jahres studienbegleitend in einer Ausbildungsstätte (Netzwerkinstitution, Unternehmen) fortsetzen und einen konkreten Einblick in die Arbeitspraxis der späteren Berufswelt erhalten.





INTERVIEW

Déborah Goll hat den Masterstudiengang „Management von Clustern und regionalen Netzwerken“ absolviert.

Was hat Sie zu diesem Studium bewegt?

„Ich blicke gerne über den Tellerrand hinaus und bin deswegen von der grenzüberschreitenden Funktion dieses Studiengangs begeistert. Die Verbindung von privatem und öffentlichem Sektor, Kooperationsmanagement, die Bildung von innovativen Netzwerken – all das sind Themen, die mich sehr faszinieren und mit denen ich in meinem späteren Berufsleben arbeiten möchte. Auch die Möglichkeit des dualen Studiums im zweiten Jahr ist sehr vorteilhaft.“

Wie gefällt Ihnen das Studienprogramm?

„Alles ist sehr praxisnah gestaltet, was einen hohen Lerneffekt mit sich bringt. Auch viele Referenten stammen aus der Praxis und können so die Lerninhalte sehr realitätsnah vermitteln. Man ist auch nicht auf einen bestimmten Bereich eingeschränkt, sondern lernt multidisziplinär. Langeweile kommt da keine auf. Auch Veranstaltungen wie Exkursionen nach Brüssel oder die deutsch-französische Projektwoche MEUSK finde ich super.“

Wie ist das Leben und Studieren in Kehl?

„Ich wohne ja in Straßburg. Aber wenn ich in Kehl bin, dann genieße ich die angenehme und familiäre Atmosphäre an der Hochschule. Kehl und die Umgebung empfinde ich als sehr charmant und bei dem aktiven Studentenleben in der Stadt ist immer was geboten.“



ALLGEMEINES ZUM STUDIENGANG

Der Masterstudiengang „Public Management in International Cooperation“ zielt darauf ab, Expert*innen für transparente, moderne und nachhaltige Verwaltungsdienstleistungen auszubilden, die in den Ländern des Globalen Südens als Fachleute ihre Expertise für eine Verbesserung der Governance zur Verfügung stellen. Denn in der Internationalen und Entwicklungszusammenarbeit stellen mangelnde Verwaltungskompetenzen und mangelndes Wissen über die verschiedenen Governance-Systeme die größten Hindernisse dar. Mit diesem Studiengang bringt die Hochschule ihre umfassenden Kompetenzen in der Ausbildung für den öffentlichen Dienst ein und leistet damit einen Beitrag zum Aufbau solider Verwaltungsstrukturen, die zur Internationalen Zusammenarbeit fähig sind.

FÜR WEN IST DER STUDIENGANG GEEIGNET?

Der Studiengang ist englischsprachig ausgelegt, so dass er für Studierende aus dem In- und Ausland geeignet ist. Das Studium ist als Blended-Learning-Konzept ausgelegt. Damit wird die Kombination der Vorteile von Präsenzveranstaltungen und E-Learning zur Wissensvermittlung genutzt. Hauptzielgruppe sind Hochschulabsolvent*innen aus den Verwaltungs-, Wirtschafts-, Sozial-, Rechts- und Kulturwissenschaften.



Beitrag zu einer besseren Governance in der Internationalen und Entwicklungszusammenarbeit:

Der Masterstudiengang Public Management in International Cooperation – Designing African-European and Intra-African Relations

Ziel ist die Weiterqualifizierung von Mitarbeitenden aus Verwaltungen, die sich entwicklungspolitisch engagieren. Deutschen Teilnehmenden ermöglicht der Studiengang, sich für eine Führungsposition in internationalen Organisationen und Entwicklungsprojekten weiterzubilden. Außerdem richtet sich der Studiengang an afrikanische (kommunale) Führungskräfte, die in ihrem Heimatland mit dem erlernten Wissen sinnvolle Verwaltungs- und Entwicklungsarbeit leisten können.

EIN BLENDED-LEARNING-STUDIUM

Der Masterstudiengang ist hinsichtlich der Methodik als Blended-Learning-Studium konzipiert, dies bedeutet die Verknüpfung von traditionellen Präsenzveranstaltungen und modernen Formen von E-Learning. Interkulturelle/internationale Lern- und Arbeitsgruppen bieten ideale Voraussetzungen zur Bearbeitung von entwicklungsrelevanten Themen im Rahmen von Projekt- und Forschungsarbeiten, Fallstudien und Simulationen. Durch die Heterogenität der Studiengruppe profitieren die Studierenden gegenseitig von ihren unterschiedlichen Erfahrungen, Ansichten und Lebenswelten. Dadurch können sie sich ein entwicklungspolitisches und interkulturelles Finger-spitzengefühl aneignen.

EIN KOMPETENTES PARTNERNETZWERK

Der Studiengang wurde von der Hochschule Kehl in enger Kooperation mit Hochschulen aus verschiedenen afrikanischen Regionen inhaltlich konzipiert und entwickelt. Partnerhochschulen sind die

Ethiopian Civil Service University und die FDRE Meles Zenawi Leadership Academy in Addis Abeba in Äthiopien, das Centre Africain d'Études Supérieures en Gestion – CESAG und die Université Cheikh Anta Diop – UCAD in Dakar im Senegal sowie die Stellenbosch University in Stellenbosch, Südafrika. An der Konzeption und Entwicklung beteiligt waren außerdem Kolleg*innen der Addis Ababa University in Addis Abeba (Äthiopien) und der University of Pretoria (Südafrika). Dabei legte die Hochschule Kehl von Anfang an Wert darauf, nicht nur die größten Hindernisse bei der afrikanisch-europäischen Internationalen Zusammenarbeit (früher sogenannte „Entwicklungszusammenarbeit“) zu adressieren, sondern auch und gerade diejenigen der intra-afrikanischen Zusammenarbeit und dafür ausdrücklich auch afrikanische Expertise nutzbar zu machen. Dadurch ist ein afrikaweites Netzwerk an Hochschulen entstanden, das über Sprach- und Verwaltungskulturgrenzen hinweg arbeitet.

Die Hochschule Kehl hat mit ihrem Studiengang, der Hochschulen mehrerer afrikanischer Länder einbezieht, didaktisch und inhaltlich Neuland betreten. Didaktisch fördert die Baden-Württemberg Stiftung den Aufbau der Plattform für das Blended-Learning-Konzept. Inhaltlich hat vor allem das Ministerium für Wissenschaft, Forschung und Kunst (MWK) Baden-Württemberg die Entwicklung des Studiengangs unter dem Arbeitstitel „Governance in der Entwicklungszusammenarbeit“ gefördert. Die Hochschule Kehl wird so zusammen mit ihrem Netzwerk in die Lage versetzt, gezielt Expertise zur Überwindung von Governance-Hindernissen in der Internationalen und Entwicklungszusammenarbeit in Deutschland und Afrika zu verbreiten.





ALLGEMEINES ZUM STUDIENGANG

Angesichts der globalen Problemstellungen des 21. Jahrhunderts gewinnt die internationale Zusammenarbeit an Bedeutung. Partnerschaftliche Lösungsansätze sind unabdingbar. Nicht allein die Vertragsinhalte von internationalen Kooperationen und politischen Integrationsprojekten sind ausschlaggebend, vielmehr spielt ihre administrative Umsetzung eine zentrale Rolle. In staatlichen und nicht-staatlichen Verwaltungen sowohl des globalen Nordens als auch des globalen Südens ist vermehrt fundierte Expertise über internationale Zusammenhänge erforderlich. Ziel des Masterstudiengangs ist es, verwaltungsbedingte Hürden in der internationalen Zusammenarbeit und Kooperation zu überbrücken, insbesondere zwischen Deutschland/Europa und Afrika, aber auch intra-afrikanisch, etwa zwischen Ost- und Westafrika.

Die vorhandene Verwaltungsexpertise an der Hochschule Kehl und an den Partnerhochschulen wird genutzt, um Studierende zu befähigen, nachhaltige Prozessarchitekturen in der europäisch-afrikanischen und intra-afrikanischen Zusammenarbeit zu implementieren und zu optimieren. Es geht um gemeinsame Ziel- und Maßnahmenplanungen, Berücksichtigung elementarer Rahmenbedingungen der spezifischen Partner, konstruktive Gestaltung erfolgskritischer Kernprozesse, angemessene Verteilung zentraler Rollen, und Etablierung gemeinsamer Evaluations- und Monitoringprozesse, um Partnerschaften zu verstetigen, Kosten zu senken, Effizienz zu steigern und Inhalte nachhaltig zu implementieren.





AFRIKANISCHE PARTNERHOCHSCHULEN

Der englischsprachige Studiengang ist an der Hochschule für öffentliche Verwaltung Kehl angesiedelt und findet in Kooperation mit afrikanischen Partnerhochschulen statt.

■ Partner in Äthiopien:

- Ethiopian Civil Service University (ECSU)
- FDRE Meles Zenawi Leadership Academy

■ Partner im Senegal:

- Centre Africain d'Etudes Supérieures en Gestion (CESAG)
- Université Cheikh Anta Diop (UCAD) Dakar, Institut de la Gouvernance Territoriale (IGT)
- Université Cheikh Anta Diop (UCAD) Dakar, Faculté des Sciences Economiques et de Gestion (FASEG)



■ Partner in Südafrika:

- Stellenbosch University (SU), School of Public Leadership

FÜR WEN IST DER STUDIENGANG GEEIGNET?

- Berufstätige aus Deutschland und Europa und aus verschiedenen afrikanischen Regionen.
- Mitarbeitende staatlicher und nichtstaatlicher Verwaltungen mit internationalem Bezug.
- Voraussetzung: Abgeschlossenes Erststudium und Berufserfahrung.

INHALTE DES STUDIENGANGS

Überwindung der „Public Administration Gap“

- Überbrückung verwaltungsbedingter Hürden in der internationalen Zusammenarbeit, in supra- und internationalen Integrationsprojekten und Kooperationen.



- Fach- und Erfahrungswissen: Geschichte, Staatsaufbau, Recht, Verwaltungsstrukturen, formelle und informelle Entscheidungsprozesse, Bedeutung von Zivilgesellschaft, Märkten und privater Wirtschaft; Ziel: Gegenseitige Missverständnisse und Fehleinschätzungen minimieren.

- Projekt- und Prozessmanagement, insbesondere Wissen, Reflexionsfähigkeit und Handlungsansätze angesichts unterschiedlicher (Verständnisse der) Prozessabläufe in Verwaltungen: Formalisierungsgrad, Zeitmanagement, Planung, Durchführung, Evaluation, Abschluss und Verstetigung von internationalen Kooperationen und Integration; Ziel: Koordinationsprobleme vermeiden.

- Individuelle und soziale Erfahrungen, Fähigkeiten und Lösungsansätze angesichts unterschiedlicher sprachlicher, kultureller, religiöser und ethnischer Hintergründe in internationalen Kooperationsprojekten, im europäisch-afrikanischen und intra-afrikanischen Kontext.



Engagement der Studierenden und Lehrenden

ALLGEMEINER STUDIERENDENAUSSCHUSS (ASTA)

Der Allgemeine Studierendenausschuss ist eine aktive Interessenvertretung für alle Studierenden und somit deren erste Anlaufstelle und zentrales Sprachrohr. Bei allgemeinen Fragen sowie Problemen mit Hochschulthemen steht der Ausschuss allen Studierenden mit Rat und Tat zur Seite. Er setzt sich aus sieben Studierenden zusammen, die jeweils für ein Jahr ins Amt gewählt und üblicherweise von weiteren, nichtgewählten Studierenden unterstützt werden. Die drei Mitglieder mit den meisten Stimmen gehören gleichzeitig dem Hochschulsenat an.

STUDIERENDENSELBSTVERWALTUNG (SSV)

Die StudierendenSelbstVerwaltung, das unabhängige Freizeitorgan der Hochschule, wird für ein Jahr gewählt. Zu den Aufgaben gehören z. B. die Durchführung der SSV-Sitzungen, die Organisation des Sommerfestes, die Begrüßung der Erstsemester sowie die Planung des obligatorischen Ersti-Laufs. Die zwei Vorsitzenden der SVV sind Ansprechpartner für die Hochschulleitung sowie für die Studierenden in allen außerhochschulischen Angelegenheiten.

AUSBILDUNGSPERSONALRAT (APR)

Der AusbildungsPersonalRat besteht aus 13 Mitgliedern, die sich aus Studierenden aller Studienjahrgänge zusammensetzen. Die Räte sind ehrenamtlich tätig und werden jeweils für ein Jahr gewählt. Zum Zuständigkeitsbereich des APR gehören alle Maßnahmen der Hochschule, die die Anwärter*innen betreffen. Dazu zählt insbesondere die allgemeine Personalvertretung gegenüber der Hochschulleitung. Konkrete Themen sind z. B. die Einhaltung des Datenschutzes, die Gleichbehandlung von Mann und Frau sowie die Integration behinderter Studierender. Darüber hinaus hat der APR ein Beteiligungsrecht bei disziplinarrechtlichen Angelegenheiten und kann in diesem Rahmen seine Mitentscheidungs-gewalt einbringen.



DAS FLÜCHTLINGSPROJEKT

In Kooperation mit dem Landratsamt Ortenaukreis und dem Caritasverband Offenburg-Kehl nimmt die Hochschule Kehl an einem gemeinsamen Flüchtlingsprojekt teil. Es bestehen Patenschaften zwischen Studierenden der Hochschule Kehl und gleichaltrigen Flüchtlingen aus Syrien, Afghanistan, dem Irak und Eritrea. Zu den gemeinsamen Unternehmungen gehören Picknicks am Rhein oder der Besuch des Open-Air-Konzertes der Hochschule. Außerhalb der gemeinsamen Treffen unternehmen die Studierenden und Flüchtlinge gemeinsam Aktivitäten, wie Kochen, Bowlen oder Kaffeetrinken. Darüber hinaus erhalten die Flüchtlinge Unterstützung bei Behördenbesuchen und anderen Anliegen. Ziel des Projekts ist es, den Flüchtlingen neue Kontakte und Bekanntschaften zu verschaffen und so deren Integration voranzutreiben. Aber auch für die Studierenden ist das Flüchtlingsprojekt eine hilfreiche Erfahrung, da sie als Beamtenanwärter im späteren Berufsleben mit Menschen aus unterschiedlichen Kulturkreisen in Kontakt kommen werden.

DAS DEMENZPROJEKT

Dieses Projekt der Kehler Hochschule, der Kehler Bürgerstiftung und des Alten- und Pflegeheims Dr. Friedrich-Geroldt-Haus existiert seit 2013. Studierende der Hochschule betreuen die demenzkranken Bewohner der Einrichtung in den Abendstunden an fünf Tagen in der Woche. Mit der ehrenamtlichen Tätigkeit soll die Arbeit des Pflegepersonals nicht ersetzt, sondern den Demenzkranken ein bisschen Zeit und Aufmerksamkeit geschenkt werden, z. B. in Form von Gesellschaftsspielen, Spaziergängen, Gesprächen, gemeinsam Musik hören, Fotoalben anschauen u. v. m. Für die ehrenamtliche Betreuungsleistung zahlt die Kehler Bürgerstiftung eine kleine Aufwandsentschädigung. Nähere Infos finden Sie unter www.geroldt-haus.de.

DAS WOHNPROJEKT „INKLUSIVES WOHNEN“

In der von der Städtischen Wohnbaugesellschaft Kehl generalsanierten Villa RiWa leben Studierende der Hochschule und Menschen mit Behinderungen gemeinsam in vier geräumigen Wohnungen. Die Studierenden unterstützen ihre beeinträchtigten Mitbewohner durch kleine Betreuungsleistungen und gemeinsame Unternehmungen, wie z. B. Einkaufen, Behördengänge, gemeinsame Kinoabende u. Ä. Dafür erhalten sie eine Mietminderung. Verantwortlich für das Projekt ist der Verein INGE e. V., der 2015 von der Diakonie Kork, der Lebenshilfe Kehl und der Hochschule gegründet wurde.



Forschung

KEHLER INSTITUT FÜR ANGEWANDTE FORSCHUNG (KIAF)

Im Kehler Institut für Angewandte Forschung werden die Forschungsaktivitäten der Hochschule Kehl gebündelt, wobei sich sämtliche Aktivitäten am Leitbild der „nachhaltigen Kommune“ orientieren. Mitglieder des KIAF sind Professor*innen der Hochschule Kehl, erfahrene Lehrbeauftragte aus der administrativen Praxis und wissenschaftliche Mitarbeitende. Besonders erwähnenswert sind die inter- und multidisziplinären Ansätze des KIAF, in deren Rahmen die klassischen „Fachgrenzen“ überschritten werden. Hierfür werden gleichermaßen juristische, betriebswirtschaftliche und organisationspsychologische Kompetenzen benötigt.

So werden die verschiedenen Sichtweisen zusammengebracht und ganzheitliche, interdisziplinäre Forschungsprojekte zu folgenden Themen in verschiedenen Kompetenzzentren entwickelt:



VERWALTUNG IM WANDEL

Gesellschaftliche und politische Entwicklungen, Themen der Modernisierung und Phänomene wie der Demographische Wandel sind nur eine kleine Auswahl an Einflüssen, die die öffentliche Verwaltung betreffen. Darum befasst sich der Forschungsschwerpunkt sowohl mit dem Wandel in öffentlichen Verwaltungen als auch mit der Rolle der öffentlichen Verwaltung in einer sich wandelnden Umwelt.

Wichtige Themenfelder liegen in den Bereichen

- Open Government
- Gesellschaftliche Innovation
- Digitalisierung und Bürgerbeteiligung
- Nachhaltiges Personalmanagement
- Kehler Management Modell
- NKHR
- Reformmonitor BW
- Korruptionsprävention

Mittelfristig setzt sich die Hochschule Kehl für den Forschungsbereich Verwaltung im Wandel das Ziel, einen hochschulübergreifenden DFG Sonderforschungsbereich zu initiieren.

	0	20	40	60	80
Z03	Q1 '14		Q2 '14		Q3 '14
Y02	55		50		15
X01	20		40		30
	65		45		10

EUROPA UND INTERNATIONALES

Regionale und globale Herausforderungen für die öffentliche Verwaltung verlangen nach einer europäisch und international ausgerichteten Forschung, sowohl was die inhaltliche Schwerpunktsetzung als auch was die Durchführung gemeinsamer Forschungsvorhaben in transnationalen Verbänden und Netzwerken betrifft. Als international ausgerichtete Hochschule mit Standort an der deutsch-französischen Grenze und in unmittelbarer Nachbarschaft zu zentralen europäischen Einrichtungen richtet sich einer der drei Forschungsschwerpunkte auf Europa und Internationales in Bezug auf das Kernkompetenzfeld öffentliche Verwaltung.

Wichtige Themenkomplexe für dieses Strategiefeld sind:

- Kommunen im europäischen Mehrebenensystem
- Grenzüberschreitende Vernetzung von Wissenschaft, Wirtschaft und Verwaltung
- Modernisierung von Bildungsprozessen in Europa
- Im Bereich der Entwicklungszusammenarbeit insbesondere Dezentralisierung, Modernisierung von Verwaltungen in Entwicklungsländern und die Stärkung der Forschungs- und Führungskräfte

Die Hochschule strebt die Themenführerschaft im Bereich der anwendungsorientierten Europa- und der Entwicklungszusammenarbeitsforschung an.

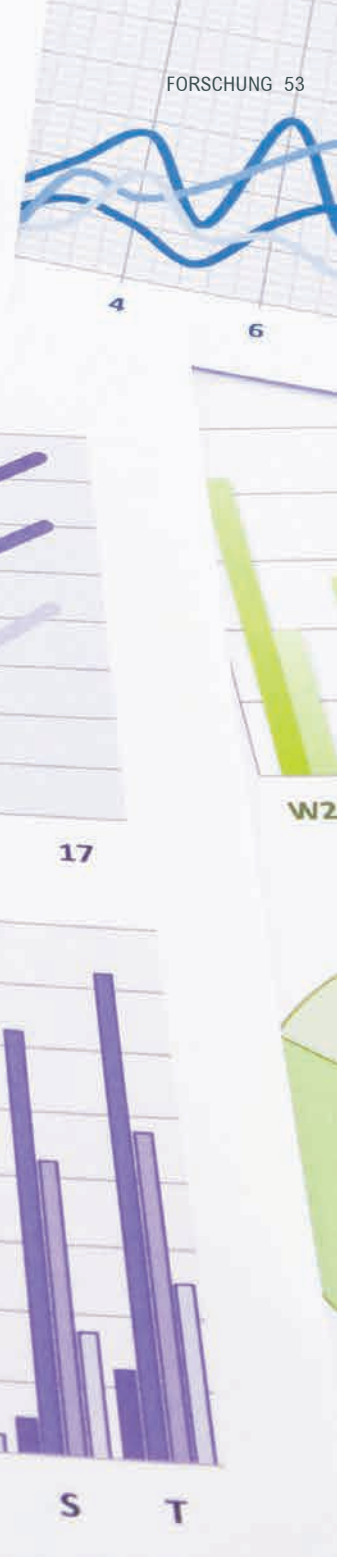
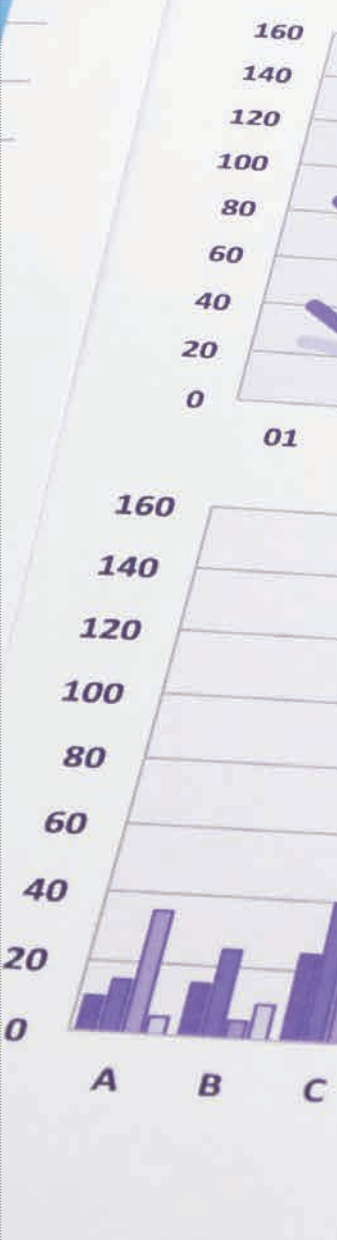
ENERGIE UND UMWELT

Die Forschungsaktivitäten im Schwerpunkt Energie und Umwelt speisen sich im Wesentlichen aus den zahlreichen Umsetzungsfragen der Energiewende, wobei sowohl fachliche wie auch rechtliche Themen der Energiepolitik und der Energiewende im Vordergrund stehen. Daneben bildet das Spektrum der Inhalte viele Bereiche von der Energieeffizienz über die Erzeugungsarten erneuerbarer Energien wie Windkraft, Wasserkraft, Biogas, Solarenergie bis zu den Strom- und Wärmenetzen ab.

Forschungstätigkeiten fokussieren sich auf folgende Bereiche:

- Windenergieplanung und Ausbau
- Photovoltaik, Energiewende und Kommunen
- Bürgerbeteiligung
- Smartgrids
- Energieversorger
- Internationalisierung des Energiemarktes
- innovative Luftreinhaltung

Strategisches Ziel der Hochschule Kehl ist die Führerschaft in einem rechtlich-administrativen aktorsübergreifenden Know-how-Cluster, der auch kooperative Promotionsverfahren mit deutschen und ausländischen Hochschulen zulässt.





EUROPÄISCHES KOMPETENZ- UND FORSCHUNGSZENTRUM (EKFC)

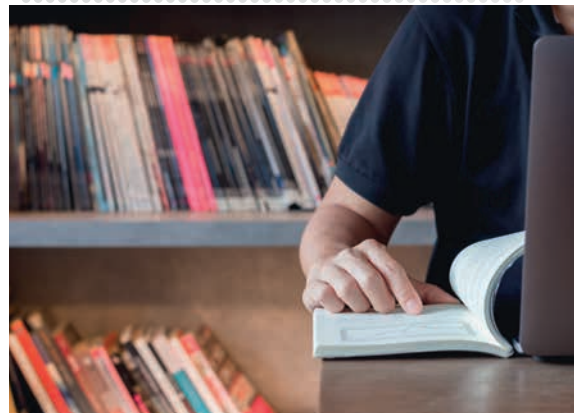
Das „Europäische Kompetenz- und Forschungszentrum Clustermanagement“ ist ein grenzüberschreitendes Projekt, das sich mit aktuellen Fragen der Cluster- und Netzwerkforschung auseinandersetzt. An dem Projekt sind Forschende aus der Hochschule Kehl, der Universität Straßburg und der Fachhochschule Nordwestschweiz beteiligt, die gleichzeitig die Leitung des EKFC innehaben. Auch Fachleute aus dem gesamten Oberrheingebiet sind in das Projekt involviert. Ein Projektbeirat bestehend aus Clustermanagern, Wirtschaftsförderern, Unternehmern und Wissenschaftlern gibt thematischen Projektinput und stellt Praxisnähe sicher. Der Beirat steuert die thematischen Ausrichtungen des Kompetenz- und Forschungszentrums sowie des angegliederten Masterstudiengangs „Management von Clustern und regionalen Netzwerken“, die je nach aktueller Sachlage neu aufeinander abgestimmt werden.

KOMPETENZZENTRUM ÖFFENTLICHE VERWALTUNG UND ENTWICKLUNGSZUSAMMENARBEIT

Das „Kompetenzzentrum Öffentliche Verwaltung und Entwicklungszusammenarbeit“ ist Teil des Kehler Institut für Angewandte Forschung (KIAF) und legt seinen Forschungsschwerpunkt auf die Untersuchung von Grundlagen und Methoden für das Capacity Building bei lokalen Akteuren im Rahmen der Dezentralisierung in Entwicklungsländern. Es soll hierbei geklärt werden, wie die Aus- und Fortbildung für die Kommunalverwaltungen in den unterschiedlichen Entwicklungsländern geplant, organisiert und durchgeführt werden muss, um sicherzustellen, dass die Gebietskörperschaften dauerhaft über ausreichend qualifiziertes Personal verfügen.

Konkrete Forschungsschwerpunkte des Kompetenzzentrums liegen in den Bereichen:

- Sozio-ökonomische und politische Aspekte von Entwicklung
- Globale Herausforderungen und supranationale und nationale sowie lokale Steuerungsprozesse
- Capacity building und Change management
- Interkulturalität in der Entwicklungszusammenarbeit
- Public Policies und Konzepte nachhaltiger Entwicklung
- Management öffentlicher Organisationen im Kontext der Entwicklungszusammenarbeit
- Grundlagen einer entwicklungsorientierten Fiskalpolitik
- Optimierung der Instrumente in verwaltungsbezogenen Kooperationsprojekten der grenzüberschreitenden Nord-Süd- und Ost-West-Zusammenarbeit



Internationale Aktivitäten

UNSERE INTERNATIONALISIERUNGSSTRATEGIE

Die öffentliche Verwaltung spielt eine wichtige Rolle in der Förderung von sozialer Gerechtigkeit, Rechtsstaatlichkeit und nachhaltiger Entwicklung. Um einen Beitrag zur internationalen Zusammenarbeit zu leisten, die das Ziel hat, die vielfältigen lokalen und globalen Herausforderungen der öffentlichen Verwaltung zu bewältigen, strebt die Hochschule Kehl eine starke internationale Ausrichtung der praxisorientierten Lehre und der angewandten Forschung der Hochschule an.

Zur Zielerreichung definiert die Internationalisierungsstrategie aus dem Jahr 2018 konkrete Maßnahmen, die in drei Strategiefelder unterteilt sind:

1. Entwicklung interkultureller Kompetenzen:

Die interkulturellen und fremdsprachlichen Kompetenzen aller Hochschulangehörigen sollen gestärkt und ihre internationalen Erfahrungen durch verschiedene Maßnahmen entwickelt werden.

2. Kooperation mit ausländischen Hochschulen in

Lehre und Forschung:

Durch eine stärkere Vernetzung mit internationalen Partnern soll die Teilhabe der Hochschule Kehl am internationalen Transfer von Wissen, Know-how und Innovationsvermögen in allen Bereichen der öffentlichen Verwaltung sowie am europäischen und internationalen Hochschulraum mit seinen vielfältigen Förderprogrammen ausgebaut werden.

Dies dient auch dazu, die Studierenden zur sachgerechten Umsetzung von EU-Politiken und -Programmen sowie zur Internationalen Zusammenarbeit zu befähigen.

3. Aufbau transparenter Verwaltungsstrukturen und Entwicklungszusammenarbeit:

Das Engagement der Hochschule Kehl auf diesem Strategiefeld dient dazu, die Träger der Entwicklungszusammenarbeit (Land Baden-Württemberg, Bund, EU, UNO u. a.) beim Aufbau effizienter und transparenter Verwaltungsstrukturen in den Transformationsstaaten in Europa sowie in Entwicklungsländern zu unterstützen, die Prinzipien der guten Verwaltungsführung bei Partnern vorhaben zu verankern und die Aspekte der Nachhaltigkeit und der globalen Zusammenhänge in Lehre und Forschung an der HS Kehl bewusst zu machen.

Diese werden durch fünf weitere Querschnittsmaßnahmen komplementiert:

- Ausrichtung der Studiengänge am Ziel der Internationalisierung
- Lehre und Forschung besser international aufstellen
- Verbesserung der Hochschulkooperationen sowie Austauschprogramme
- Ausrichtung der Hochschulverwaltung und Lehrkörper an internationalen Anforderungen
- Optimierung der Begleitungs-, Evaluations- und Kommunikationsprozesse

AUSLANDSPRAKTIKA

Im Rahmen eines Auslandspraktikums können die Studierenden ihre Sprachkenntnisse und ihre interkulturellen Kompetenzen stärken. Teilnehmende am Bachelorstudiengang „Public Management“ leisten auf Wunsch ein drei- bis fünfmonatiges Praktikum im Ausland.

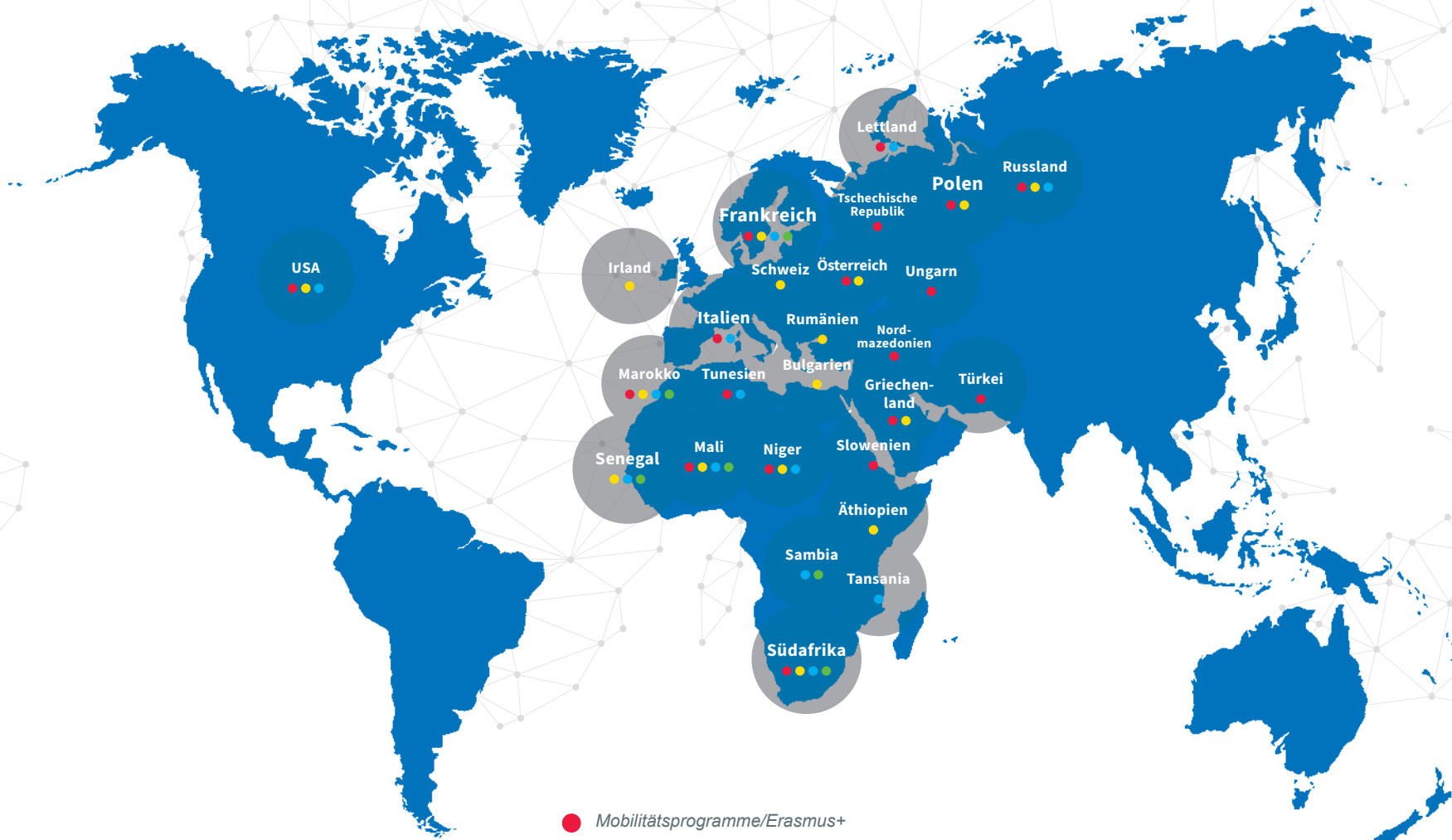
Studierende des Masterstudiengangs „Management von Clustern und regionalen Netzwerken“ haben die Option auf ein fünfmonatiges Auslandspraktikum. Im Masterstudiengang „Europäisches Verwaltungsmanagement“ ist ein sechsmonatiges Auslandspraktikum mit EU-Bezug ein fester und somit verpflichtender Bestandteil des Programms.

WISSENSCHAFTLICHE VERANSTALTUNGEN FÜR STUDIERENDE

Studienseminare im Ausland, zum Kennenlernen der dortigen Kulturen, Verwaltungsformen und anderen studienrelevanten Aspekten, sind fester Bestandteil der Studiengänge bzw. werden teilweise in extra-curricularer Form angeboten. Sie finden in Kooperation mit ausländischen Hochschulen, Verwaltungen sowie anderen öffentlichen und privaten Institutionen statt. Auch empfängt die Hochschule regelmäßig ausländische Studierendengruppen und Wissenschaftler*innen zur Durchführung von bi- und multinationalen wissenschaftlichen Veranstaltungen. Für Austauschstudierende bietet die Hochschule propädeutische Lehrveranstaltungen sowie forschungsbezogene Seminare und Kolloquien an.

INTERNATIONALE PARTNERSCHAFTEN UND NETZWERKE

Die Hochschule Kehl pflegt intensive Partnerschaften mit Hochschulen, Forschungsinstituten, Ausbildungseinrichtungen und Verwaltungsbehörden weltweit in Forschung und Lehre sowie in anderen Aktivitäten der internationalen Zusammenarbeit. ERASMUS+ Kooperationen zum gegenseitigen Austausch von Professor*innen, Mitarbeitenden und Studierenden bestehen mit Hochschulen in der Europäischen Union und außerhalb. Im Rahmen von regionalen, europäischen und nationalen Förderprogrammen finden zahlreiche Projekte zur gegenseitigen Vernetzung in wichtigen strategischen Forschungsfeldern sowie zum Aufbau gemeinsamer Lehrangebote statt.



- *Mobilitätsprogramme/Erasmus+*
- *Kooperation Lehre*
- *Kooperation Forschung*
- *Kooperation Weiterbildung*

Stand Februar 2021

Fort- und Weiterbildung

KEHLER INSTITUT FÜR FORT- UND WEITERBILDUNG (KIFO)

Wir verbinden Wissenschaft und Praxis! Das Kehler Institut für Fort- und Weiterbildung (KIFO) bietet diverse Fort- und Weiterbildungen für alle in Kommunen und im Land Beschäftigten und für die ehrenamtlich Tätigen (Gemeinderät*innen und Ortschaftsrät*innen).

Die Veranstaltungen werden an der Hochschule selbst oder vor Ort (Inhouse) passgenau für die Nachfrager angeboten.

Themenschwerpunkte sind u. a.:

- Kommunalrecht und Kommunalpolitik – Bürgermeisterseminare
- Besonderes Verwaltungsrecht (Sozial-, Jugend-, Bau- und Immissionsschutz-, Ausländer- und Asylrecht)
- Organisationsmanagement – Prozessorientierung – Public Corporate Governance
- Digitalisierung

Zusammen mit dem Kehler Akademie e. V. bietet das KIFO den Qualifizierungslehrgang für den Einstieg in den gehobenen Dienst (Trainee-Programm) in insgesamt sechs Modulen an.



KEHLER AKADEMIE E. V.

Die Kehler Akademie e. V. ist eine Fort- und Weiterbildungsplattform, die v. a. ehemaligen Kehler Studierenden Bildungsmaßnahmen zu praxisrelevanten Verwaltungsthemen anbietet. Getragen wird die Kehler Akademie von rund 30 Professor*innen der Hochschule Kehl, die zahlreiche ein- oder mehrtägige Fortbildungsseminare zu folgenden Themen anbieten:

- Arbeitsrecht
- Beamtenrecht
- Datenschutz
- Allgemeines Verwaltungsrecht
- Umweltrecht
- Abfallrecht
- Neues Kommunales Haushalts- und Rechnungswesen
- Nachhaltiges Personalmanagement
- Nachhaltiges Organisationsmanagement
- Professionelles Projektmanagement
- Gute Führung & Zusammenarbeit
- Ausbildung der Ausbilder

Besonders beliebt ist das 12 Unterrichtstage umfassende Kontaktstudium Verwaltung. Es gibt den Teilnehmenden konkrete Hilfestellungen, um in kommunalen, staatlichen oder halbstaatlichen Stellen qualifizierte Arbeit zu leisten. Das Kontaktstudium ist auch für Teilnehmer*innen ohne verwaltungsspezifische Ausbildung geeignet.





Unsere Alumni-Netzwerke

VEREIN DER FREUNDE

Der Verein der Freunde besteht seit 1982 und zählt rund 1.100 Mitglieder, die sich v. a. aus Absolvent*innen der Hochschule zusammensetzen. Hauptaufgabe des Vereins ist die Kontaktpflege zwischen der Hochschule und ihren „Ehemaligen“ sowie gleichzeitig die Förderung des Dialogs zwischen Theorie und Praxis im Rahmen von Hochschultagen und Fort- und Weiterbildungsveranstaltungen. Außerdem ist der Verein in der Öffentlichkeitsarbeit tätig, um das Ansehen der Hochschule und den Stellenwert des gehobenen nichttechnischen Verwaltungsdienstes zu stärken, v. a. gegenüber der Politik.

EUROPEAN MASTERS ASSOCIATION E. V.

Die European Masters Association ist ein Gemeinschaftsprojekt der Hochschulen Kehl und Ludwigsburg. Ziel des Vereins ist die persönliche und wissenschaftliche Kontaktförderung zwischen Absolvent*innen in Bezug auf Forschung, Wissenschaft und Lehre.

Im Rahmen vielfältiger Veranstaltungen und Aktivitäten kümmert sich die European Masters Association um:

- die Verbreitung theoretischer und praktischer Erkenntnisse auf dem Gebiet des europäischen Studiums
- den Erfahrungsaustausch und die Vermittlung von Berufsperspektiven
- die Kommunikation zwischen ehemaligen und aktuell Studierenden, Institutionen, Unternehmen und den beiden Hochschulen

- den wechselseitigen Wissenstransfer zwischen Absolventen*innen, EU-Experten*innen und der Hochschule als Brücke zwischen Theorie und Praxis
- die Verbesserung der wissenschaftlichen Qualität des Masterstudiengangs Europäisches Verwaltungsmanagement sowie von Forschung und Lehre im Allgemeinen

ALUMNI CLUSTER MANAGEMENT

Die Studierenden und Absolvent*innen des Master-Studiengangs Management von Clustern und regionalen Netzwerken haben gemeinsam einen Verein gegründet. Ziel ist der gegenseitige Austausch und der Aufbau eines unterstützenden Netzwerks.





Euro-Institut

GRENZÜBERSCHREITENDE PARTNERSCHAFT

Das biculturell und binational ausgerichtete Euro-Institut wurde 1993 gegründet und ist unser starker Partner im Bereich der grenzüberschreitenden Zusammenarbeit. Mit seinen Kompetenzen unterstützt das Institut unsere grenzüberschreitenden Kooperationsprojekte, indem es seine Methodik, Instrumente und sein praxisbewährtes Know-how zur Verfügung stellt.

Das Euro-Institut bietet:

- Fortbildungen zur Verbesserung der Querschnittskompetenzen
- Vergleichende Seminare zu aktuellen Fachthemen
- Qualifizierungsangebote, um Europakompetenz zu stärken
- Durchführung von Studien, Evaluationen und Beratungsprojekten
- Coaching im Bereich der interkulturellen Kommunikation und Verständigung
- Moderation von grenzüberschreitenden Sitzungen und Workshops
- Hilfe bei der Informationsbeschaffung oder der Suche nach dem richtigen Ansprechpartner.





Herzlichen Dank!

An dieser Stelle möchten wir uns bei allen an dieser Broschüre beteiligten unterstützenden Institutionen bedanken. Ein herzliches Dankeschön richten wir auch an Sie für die jahrelange hervorragende und konstruktive Zusammenarbeit, die nicht nur für die fachliche Weiterentwicklung unserer Hochschule unabdingbar ist. Lassen Sie uns auch weiterhin gemeinsam an einem Strang ziehen und die Zukunft gemeinsam erfolgreich gestalten.

Unsere **Pluspunkte** im einwohnerstärksten Landkreis Baden-Württembergs:

- zukunftssichere Arbeitsplätze
- gute Aufstiegs- und Entwicklungschancen
- Weiterbildungen in Beruf und Persönlichkeit
- Regelungen zur Verkürzung der Probezeit
- Telearbeit und flexible Arbeitszeitmodelle
- Betriebliches Gesundheitsmanagement
- Job-Ticket
- Sabbatical



Bewirb dich jetzt beim Landratsamt Rhein-Neckar-Kreis
Kurfürsten-Anlage 38 - 40, 69115 Heidelberg





Eine Behörde mal anders – Wir haben viel zu bieten!

- ✓ Eine intensive Einarbeitung für optimale Startbedingungen
- ✓ Selbstständiges Arbeiten in einem anspruchsvollen und verantwortungsvollen Aufgabengebiet
- ✓ Ein sehr gutes mittelfristiges Karrierepotenzial
- ✓ Ein flexibles Arbeitsmodell mit einer kurzen Kernarbeitszeit
- ✓ Eine optimale Anbindung an das Nahverkehrsnetz sowie einen Fahrtkostenzuschuss bei der Nutzung öffentlicher Verkehrsmittel
- ✓ Ein Personalentwicklungsprogramm
- ✓ Ein Gesundheitsmanagement
- ✓ Ergonomisch eingerichtete Arbeitsplätze an beiden Dienststellen

Der KVBW - Alles aus einer Hand

Wir sichern für den kommunalen und kirchlichen Bereich in Baden-Württemberg das Heute und die Zukunft.

Der **Kommunale Versorgungsverband Baden-Württemberg** steht für die Versorgung von Arbeitgebern, Beamten und Beschäftigten im öffentlichen Dienst.

Durch hohe Qualitätsstandards sind wir ein starker und zuverlässiger Partner für unsere Mitglieder und Kunden. Dieses Versprechen wird durch mehrere Fachbereiche und besonders durch folgende Geschäftsfelder an den Standorten **Karlsruhe** und **Stuttgart** gehalten:

- ✓ **Beihilfe**
- ✓ **Kommunaler Personalservice**
- ✓ **Beamtenversorgung**
- ✓ **Zusatzversorgung**

Für unsere vielfältigen und interessanten Aufgaben schreiben wir im Laufe des Jahres Stellen für engagierte und interessierte Nachwuchskräfte des gehobenen Verwaltungsdienstes aus.

Es lohnt sich somit, den KVBW im Auge zu behalten!

Weitere Informationen zum KVBW, seinen Aufgaben und Abteilungen sowie unsere Stellenangebote finden Sie auf www.kvbw.de.

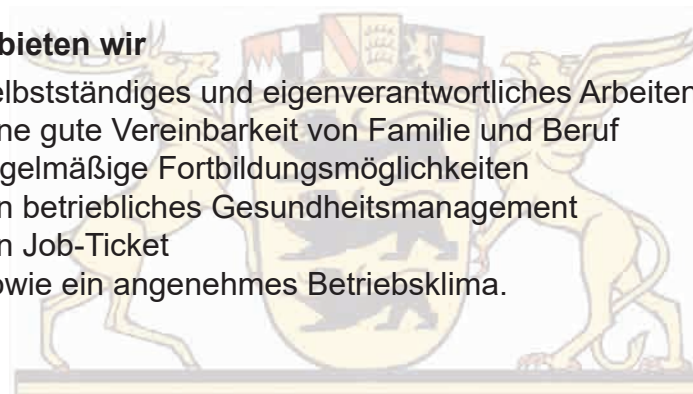


Beamte des gehobenen Dienstes erwarten bei uns Tätigkeiten

- in der allgemeinen Verwaltung
- im Personalmanagement
- im Haushaltswesen
- in Entscheidungen über kostenrechtliche Angelegenheiten.

Hierfür bieten wir

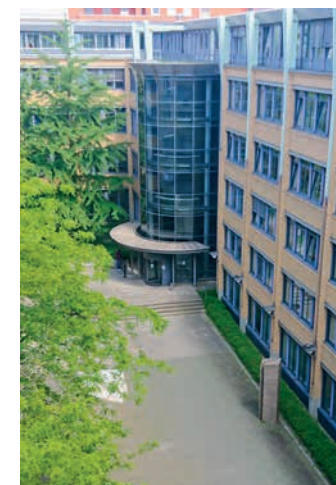
- selbstständiges und eigenverantwortliches Arbeiten
- eine gute Vereinbarkeit von Familie und Beruf
- regelmäßige Fortbildungsmöglichkeiten
- ein betriebliches Gesundheitsmanagement
- ein Job-Ticket
- sowie ein angenehmes Betriebsklima.



Bei Interesse freuen wir uns, von Ihnen zu hören

Landessozialgericht Baden-Württemberg

Hauffstraße 5
70190 Stuttgart
Verwaltungsleitung
Tel.: 0711/921-2012
E-Mail: verwaltung@lsgstuttgart.justiz.bwl.de



**Freie Stellen können Sie zudem unserer Homepage
www.landessozialgericht-baden-wuerttemberg.justiz-bw.de entnehmen.**



LANDRATSAMT
BODENSEEKREIS
Ausbildung

Viele Ämter -
Viele Möglichkeiten.



Ihr Weg zum Beruf mit Bedeutung

Berufsausbildung



Duales Studium



Bundesfreiwilligendienst



Praktikum



www.bodenseekreis.de

EINSTEIGEN BEIM LANDRATSAMT REMS-MURR-KREIS

- Einsteigerprogramm für Public-Management Absolvent*innen
- Fort- und Weiterbildungsmöglichkeiten
- Hospitationen und Coachings
- Flexible Arbeitszeiten und Home-Office

rems-murr-kreis.de/einsteiger

REMS-MURR-KREIS

echt jetzt?

LANDRATSAMT

Wir ziehen an einem Strang!

Karriere beim Landratsamt Hohenlohekreis
vielfältig - interessant - zukunftssicher

Stellen- und Ausbildungsangebote unter
www.hohenlohekreis.de



Landratsamt Hohenlohekreis ·
Personal- und Organisationsamt ·
Allee 17 · 74653 Künzelsau
Tel. 07940 18-0 · info@hohenlohekreis.de



Moderne Verwaltung in historischen Gebäuden

Das geht!

www.horb.de/stellenangebote

Stell dir vor,

... du arbeitest in der Verwaltung einer Großen Kreisstadt. Dein Job im gehobenen Dienst bietet **flexible Arbeitszeiten**, **attraktive Fortbildungsmöglichkeiten** und ein bärenstarkes **Betriebliches Gesundheitsmanagement**. Man kennt einander, freut sich über erschwingliche Mietpreise und viel Natur rundherum. Hier machen andere Urlaub. Die **Stadt ist in Bewegung**, hat vieles vor. Daran kannst du eigenverantwortlich mitarbeiten. Kannst du dir vorstellen? Dann ...

stell dich vor!

Stadt
Mössingen
www.moessingen.de/jobs

Unsere Gemeindeverwaltung, aufgliedert in drei Fachbereichen, deckt unterschiedlichste öffentliche Aufgaben ab – von der Kämmerei über bauliche, rechtliche und kulturelle bis hin zu sozialen Themen. Für diese Vielfalt suchen wir engagierte Fachkräfte, die gemeinsam mit uns die Zukunft unserer Gemeinde gestalten möchten.



GEMEINDE TENINGEN

zwischen Schwarzwald und Kaiserstuhl

BEI UNS ERWARTET SIE

- ✓ ein interessantes und vielseitiges Aufgabengebiet in einer modernen Verwaltung
- ✓ flexible Arbeitszeiten ✓ Weiterbildungsmöglichkeiten
- ✓ eine leistungsgerechte Vergütung nach dem Tarifvertrag (TVöD) sowie die im öffentlichen Dienst üblichen Sozialleistungen
- ✓ betriebliche Gesundheitsförderung

WERDEN SIE TEIL UNSERES TEAMS

Ansprechpartnerin: Iliyana Mateva
Bahlinger Straße 30 | 79331 Teningen
Tel. 07641/5806-47
Mail: Bewerbung@teningen.de

Work...



and Life!

Wo ist Deine Mitte?

Unsere ist hier: www.kreis-tuebingen.de

Finde deine Mitte - komm zu uns!



Ob Praktikant (m/w/d) im Vorbereitungsdienst oder Berufseinsteiger (m/w/d) – wir haben sicherlich spannende Aufgaben für Sie.

Besuchen Sie uns auf unserer Webseite und überzeugen Sie sich selbst unter

www.loerrach.de/karriere

Das bieten wir Ihnen:

- Leistungsorientierte Bezahlung
- Fahrtkostenzuschüsse zum ÖPNV
- Ein modernes und dynamisches Arbeitsumfeld, das auf Kollegialität und Mitgestaltung ausgelegt ist

- Vereinbarkeit von Familie und Beruf
- Flexible Arbeitszeitmodelle und Telearbeit
- Einen perfekten Ausgleich zum Arbeitsalltag durch unser aktives Gesundheitsmanagement mit einem umfangreichen Bewegungsangebot
- Berufliche und persönliche Entwicklung durch individuelle Fort- und Weiterbildungsprogramme

Jetzt bewerben!

STADT LÖRRACH. GEMEINSAM ARBEITEN



Lörrach

**AUF UNS KÖNNEN
SIE BAUEN.**



GEMEINSAM ZUKUNFT GESTALTEN

Mitarbeiterorientierung und Personalentwicklung werden bei uns gelebt und bilden zugleich die Grundlage für Ihren erfolgreichen Start in Ihr Berufsleben.

Bei uns können Sie sich einbringen, entfalten und richtig viel bewegen.

Was wir Ihnen bieten und wo Sie sich bewerben können, erfahren Sie auf unserer Karriereseite. **Wir feuern uns auf Sie!**



Video: Was Sie bei uns erwartet!



WEITERE INFORMATIONEN

karriere@loerrach-landkreis.de

www.loerrach-landkreis.de/karriere





LANDKREIS
WALDSHUT

Arbeiten im Landratsamt Waldshut

Finden Sie unsere aktuellen Stellenangebote auf:
www.landkreis-waldshut.de

Landratsamt Waldshut
Kaiserstraße 110
79761 Waldshut-Tiengen
Haupt- und Personalamt, Herr Lars Rehm
Tel.: 07751/86-1151
E-Mail: Lars.Rehm@landkreis-waldshut.de

Land schafft Raum schafft Perspektive.

Entdecken Sie Ihre Möglichkeiten!

Wir bieten:

- spannende Arbeitsstellen
- ein Traineeprogramm für Absolventen des Studiengangs Public Management
- Plätze für ein Einführungspraktikum
- Vertiefungspraktika

Als serviceorientiertes Dienstleistungsunternehmen mit ca. 820 Mitarbeiterinnen und Mitarbeitern sind wir für fast alle Lebenslagen der rund 130.000 Bürgerinnen und Bürger des Landkreises Sigmaringen zuständig. Für unsere vielfältigen Aufgaben suchen wir qualifizierte und engagierte Mitarbeiterinnen und Mitarbeiter sowie Nachwuchskräfte. Starten Sie bei uns als modernem Arbeitgeber richtig durch!



Landkreis
Sigmaringen

Weitere Informationen zu uns und unseren Angeboten finden Sie auf unserer Homepage unter www.landkreis-sigmaringen.de.



Landratsamt Rastatt – ein guter Start ins berufliche Leben

Das Landratsamt Rastatt ist mit über 1.200 Beschäftigten einer der größten Arbeitgeber in der Wirtschaftsregion Mittelbaden.

Wir bieten Ihnen:

- arbeiten in einer modernen, bürgerfreundlichen und mitarbeiterorientierten Umgebung
 - gute Chancen auf einen attraktiven Arbeitsplatz nach dem Studium
 - Einführungspraktikum und Praxisphasen in allen Vertiefungsbereichen während des Studiums
 - internes Weiterbildungs- und Qualifizierungsprogramm
 - Gesundheitsmanagement mit verschiedenen Angeboten
 - gute Vereinbarkeit von Lebensphasen und Beruf unter anderem mit flexiblen Arbeitszeiten, Gleitzeitregelung und individuellen Arbeitszeitmodellen
 - innenstadt- und bahnhofsnahe Lage, Zuschuss zum ÖPNV
- und viele weitere Angebote!

Weitere Informationen finden Sie hier:

- + www.landkreis-rastatt.de
- + Facebook
„Ausbildung beim Landratsamt Rastatt“
- + Instagram
„ausbildung.landratsamt.rastatt“



Wir freuen uns auf Ihre Online-Bewerbung
Landratsamt Rastatt . Am Schlossplatz 5 . 76437 Rastatt



JOBS MIT PERSPEKTIVE

MITARBEITEN. MITENTSCHEIDEN. MITGESTALTEN



JETZT BEWERBEN!

WWW.RV.DE/STELLEN

JOB-NEWSLETTER HIER:



an den Standorten in

- ✓ Bad Waldsee
- ✓ Ravensburg
- ✓ Leutkirch im Allgäu
- ✓ Wangen im Allgäu

Landratsamt Ravensburg
Freundlichkeit
Bürger + Gemeinden + Mitarbeiter



**Sie suchen eine interessante Stelle im Praxisjahr oder einen attraktiven Arbeitsplatz?
Dann starten Sie mit uns durch in eine berufliche Zukunft mit Perspektive!**

Der Landkreis als Arbeitgeber

Die Aufgaben eines Landratsamtes sind sehr vielseitig; angefangen von A wie Abfallbeseitigung über B wie Baugenehmigung, K wie Kreistag, S wie Soziales bis hin zu Z wie Zulassung für Kraftfahrzeuge. Für die Erledigung dieser unterschiedlichen Aufgaben sind wir auf gut ausgebildetes und motiviertes Personal angewiesen. Rund 800 Mitarbeiterinnen und Mitarbeiter sind für unser Landratsamt tätig. Kaum ein Arbeitgeber der Größenordnung des Landratsamtes Tuttlingen vereint so viele verschiedene Berufsbilder in einem Haus.

Unsere Vorteile:

- moderner und technisch gut ausgestatteter Arbeitsplatz
- positives Betriebsklima
- intensive Einarbeitung in die neue Aufgabenstellung
- flexible und familiengerechte Arbeitszeiten
- Möglichkeit zur persönlichen und fachlichen Weiterentwicklung

- Nachwuchsführungskräfteprogramm
- Betriebliches Gesundheitsmanagement
- leistungsorientierte Bezahlung nach TVöD
- betriebliche Altersvorsorge (ZVK)
- Kinderkrippe (6 Mon. - 3 Jahre)
- vergünstigtes Job-Ticket

**Wenden Sie sich an uns,
wenn Sie Fragen haben:**

Frau Grawunder
Tel. 07461 926 2019
v.grawunder@landkreis-tuttlingen.de

Nähere Informationen zu den Ausbildungs- und Studienangeboten des Landratsamtes Tuttlingen finden Sie unter www.landkreis-tuttlingen.de

SCHWANAU

Leben und Arbeiten im Herzen der Natur



Lust auf **S**chwanau?

Jetzt bewerben!

Gemeinde Schwanau
Kirchstr. 16
77963 Schwanau

Tel. 07824/6499-0
Fax. 07824/4009
www.schwanau.de

Landratsamt Biberach – Ihre Chance

... wenn Sie hoch hinaus wollen

Landkreis
Biberach



Informieren und bewerben **Sie** sich bei **uns** für Ihren Berufseinstieg mit Perspektive über den **QR-Code** oder unter **www.bewerbung.biberach.de**



Erklimmen Sie mit uns Ihre **Karriereleiter**

- Beamtenstellen mit raschen Beförderungsmöglichkeiten
- umfassende Entwicklungs- und Aufstiegsperspektiven
- vielfältige Aufgaben und Einsatzmöglichkeiten
- geförderte Weiterbildungen

Nutzen Sie unsere **Benefits**

- flexible Arbeitszeitmodelle
- Homeoffice
- vielseitige Angebote des Betrieblichen Gesundheitsmanagements
- Maßnahmen zur Vereinbarkeit von Familie und Beruf
- Jobticket
- Angebote zur Stärkung der Betriebsgemeinschaft
- Zukunftssichere Ausbildungsplätze

Last but not least

- Führungsgrundsätze des Landratsamts Biberach:

wertschätzen | anerkennen | fordern | Vorbild sein | unterstützen | fördern

Wir bieten Studierenden des Bachelorstudiengangs Public Management zudem Vertiefungspraktika in allen Vertiefungsbereichen an. Mehr zum Landkreis und den Ausbildungsberufen erfahren Sie unter www.biberach.de oder unter 07351 52-6460, **Annika Damaschke, Personalservice**.

Näheres zu unseren Stellenangeboten erfahren Sie unter 07351 52-6159, **Anita Baier, Leiterin des Haupt- und Personalamtes**.

Mach

mit!

Halte mit uns die Ortenau am Laufen.



Karriere & Studium
beim Landratsamt

Wir bieten

- » Einführungspraktika
- » 2. praktischer Ausbildungsabschnitt
- » Vielfältige Perspektiven für Absolventen

Informiert Euch. Jetzt!

Landratsamt Ortenaukreis
Badstraße 20 | 77652 Offenburg
www.og-jobs.de

DER
ORTENAU
KREIS



**Landkreis
Konstanz**

VIER LÄNDER REGION
BODENSEE

**MIT
NETTEN
KOLLEGEN / INNEN
DEN LANDKREIS
ORGANISIEREN.**

IHR NEUER JOB IM LANDKREIS KONSTANZ.
Mehr Infos unter www.LRAKN.de/karriere

WIR BIETEN MEHR:

- zukunftssichere Ausbildungsplätze
- interessante Arbeitsstellen
- vielfältiges betriebliches Gesundheitsmanagement
- maßgeschneiderte Personalentwicklung
- Mobilitätzuschuss zum Job-Ticket und anderen Beförderungsmöglichkeiten
- Kindertagespflege Stromerle und Ferienbetreuung für Kinder
- WORK-LIFE-CYCLE
- Leistungsorientierte Bezahlung
- modernes Arbeitsumfeld
- und eine Region die zu den schönsten Deutschlands zählt

Wir bieten zudem Einführungspraktika und Verwaltungspraktika während des Studiums an. Für mehr Infos wenden Sie sich an Frau Christina Bammert unter +49 7531 800 - 1312.

Für Auskünfte zu freien Stellenangeboten steht Ihnen Herr Sebastian Frick unter +49 7531 800 - 1340 zur Verfügung.

Unsere Stellenangebote und mehr Informationen finden Sie auch auf unserem Karriereportal LRAKN.de/karriere



AUSPROBIEREN ODER MITGESTALTEN?

GANZ KLAR BEIDES!

Nix für Schreibtischmuffel: Wir suchen neugierige Berufseinsteiger, Studierende und Azubis, die Lust auf die abwechslungsreichen Aufgaben eines Landkreises haben – von Technik über Soziales bis hin zu Verwaltung.

Das bieten wir:

- ◆ Einzigartige Projekte, bei denen du eigene Ideen verwirklichen und den Landkreis mitgestalten kannst
- ◆ Arbeitszeiten, die auch deine Freunde und Familie gut finden
- ◆ Starke Benefits wie Homeoffice, ÖPNV-Zuschuss, Alters- und Gesundheitsvorsorge
- ◆ Die Möglichkeit, dich individuell weiterzubilden

Alle offenen Stellen, Ausbildungsberufe und Studiengänge sowie Tipps zur Bewerbung findest du auf [GANZESACHEMACHEN.de](https://www.ganzesachemachen.de)



KONSTANZ
Die Stadt zum See



KONSTANZ | FÜR STUDIERENDE

ENTDECKE UNSER TRAINEE-PROGRAMM

Speziell für Absolventen der Hochschulen für öffentliche Verwaltung

Dein Studium ist bald zu Ende und du suchst einen richtig guten Start ins Berufsleben? Dann ist unser einjähriges Trainee-Programm vielleicht genau das Richtige.

Unser einzigartiges Trainee-Programm besteht aus folgenden vier Bausteinen:

- ✓ **Learning-on-the-job** | Jobrotation im Fachamt und Hospitationen in anderen Ämtern
- ✓ **Learning-off-the-job** | Workshops und Seminare zu Projektmanagement und Kommunikation
- ✓ **Beratung** | MentorIn aus dem Fachamt, Trainee-Buddy und Karriereberatung
- ✓ **Netzwerken** | Einführungs- und Abschlussveranstaltung, Trainee-Netzwerktreffen

Alle Trainees eines Jahres bekommen zusammen einen attraktiven Projektauftrag. Als Gruppe erarbeitet ihr das Thema und präsentiert die Ergebnisse an der Abschlussveranstaltung.

Weitere Infos zum Trainee-Programm bekommt ihr hier:
christine.amdt@konstanz.de oder unter [konstanz.de/karriere](https://www.konstanz.de/karriere).



DU BIST...

AUFGESCHLOSSEN?
BEGEISTERUNGSFÄHIG?
EINFACH ERFRISCHEND NORMAL?

WERDE

ZUKUNFTSGESTALTER/IN
UND NETZWERKER/IN BEIM LANDKREIS BÖBLINGEN.

DU WILLST

HOCH HINAUS UND SUCHST
EINE PERSPEKTIVE?



Deine Karriere. Unsere Zukunft.

- Dienstposten nach Besoldungsgruppe A13
- Aufstiegsmöglichkeiten
- Nationale & internationale Themen
- Arbeiten im Herzen von Stuttgart
- Homeoffice

www.wirtschaftsministerium-bw.de

 [/wirtschaftsministerium_bw](https://www.instagram.com/wirtschaftsministerium_bw)

 [/wm.bwl](https://www.facebook.com/wm.bwl)



Baden-Württemberg

MINISTERIUM FÜR WIRTSCHAFT, ARBEIT UND WOHNUNGSBAU

MEIN PLATZ
MEIN JOB
**MEIN
DING**

IM LANDRATSAMT EMMENDINGEN



**Landratsamt
Emmendingen**

Ihr attraktiver Arbeitgeber
in der Region.

Bewerben Sie sich jetzt!




ANSPRECHPARTNER

Landratsamt Emmendingen
Bahnhofstraße 2-4
79312 Emmendingen
www.landkreis-emmendingen.de
mail@landkreis-emmendingen.de
Telefon: 07641 / 451-0



Baden-Württemberg
REGIERUNGSPRÄSIDIUM FREIBURG

ARBEITEN
beim Regierungspräsidium
Freiburg
Partnern für Land und Region

- VIELFÄLTIGE EINSATZMÖGLICHKEITEN
- FAMILIENFREUNDLICHE RAHMENBEDINGUNGEN
- JOBTICKET & MEHR
- MEHR INFOS: WWW.RP-FREIBURG.DE 



Villingen-Schwenningen



Deine ZUKUNFT
beginnt JETZT

bei der Stadtverwaltung
Villingen-Schwenningen

Dein Ansprechpartner:

Carmen Mai 07721 / 82-2130

ausbildung@villingen-schwenningen.de

www.villingen-schwenningen.de



Wir suchen

...engagierte und motivierte Fachkräfte: Informieren Sie sich über unsere schöne und vielfältige Stadt im Nordschwarzwald www.calw.de

Praktika

Mit uns können Sie auch Praktika **während des Studiums** absolvieren! #publicmanagement #digitalesverwaltungsmanagement

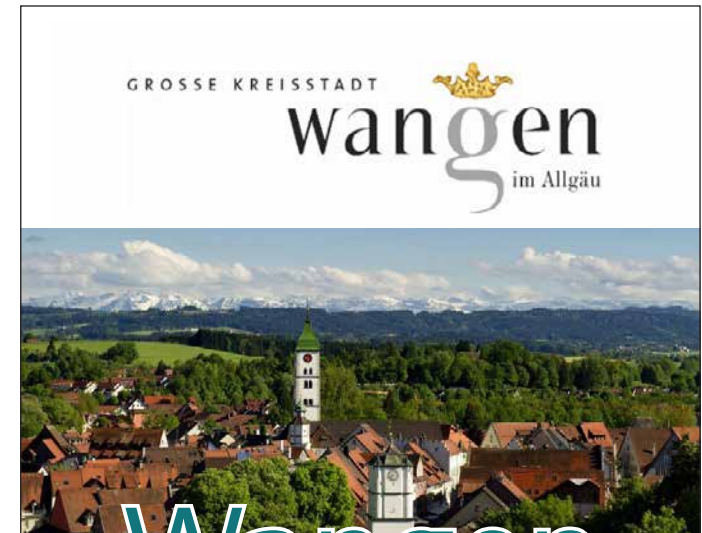
Gleich bewerben!

...über calw.de/stellenangebote
www.facebook.com/Stadt.Calw | Instagram: [floriankling_calw](https://www.instagram.com/floriankling_calw)
WhatsApp via 070511670 | Wir freuen uns über Ihre Nachricht!

#großkreisstadtcalw #fachkräftewillkommen #nordschwarzwald
#arbeitenwoandereurlaubmachen #fachwerkstadt #tourismus
#naherholung #kulturstadt #marktplatzamwald #hermannesse
#klosterhirsau #hessebahn #calwandernagold #meinstadt
#meinweg #miteinandergestalten



CALW
Die Hermann-Hesse-Stadt



In **Wangen**
bleibt man hängen!

Oberhalb der Nebelgrenze, in einer der schönsten Kulturlandschaften Europas, liegt Wangen im Allgäu. Als wirtschaftlicher, kultureller und gesellschaftlicher Mittelpunkt des Württembergischen Allgäus bietet Wangen mit seinen sechs Ortschaften die vielfältigsten Angebote und Möglichkeiten für ein angenehmes und zukunftsorientiertes Leben und Arbeiten. Bereits im Jahre 1974 wurde Wangen das Prädikat „Luftkurort“ verliehen. Die gelebte Kultur des Miteinanders, der Gastfreundschaft und des bürgerschaftlichen Engagements sind weit über die Region hinaus bekannt. Wangen steht für Lebensqualität, nette Menschen und erlebenswerte Vielfalt.



Berufe, die
Spaß machen.

www.wangen.de

Stadt Offenburg



**Leinen los.
Kurs Richtung Zukunft.**



Wir sind:

- Wirtschafts-, Kultur-, Bildungs- und Verwaltungszentrum mit sicheren Arbeitsplätzen
- Dienstleisterin für unsere 60.000 Einwohner
- 1.000 Mitarbeitende in technischen, kaufmännischen bis sozialen Bereichen

Wir suchen:

Mitarbeitende, die eine moderne Stadtverwaltung in Zeiten der Digitalisierung mitgestalten und innovative Ideen in die Stadtverwaltung einbringen wollen

Wir bieten:

- vielfältige Einsatzmöglichkeiten
- interne und externe Fortbildungen
- attraktives Gesundheitsförderungsprogramm (z. B. Betriebssportgruppen, Gesundheitstage und Kursangebote)
- Vereinbarkeit von Beruf und Privatleben (z. B. Homeoffice, flexible Arbeitszeiten, Teilzeitangebote)
- Zusatzversorgung zum Aufbau einer Betriebsrente
- Fahrtkostenzuschüsse für den ÖPNV

Die Stadt Offenburg bietet viele Chancen für eine Karriere mit Rückenwind.

Möchten Sie mit uns das Segel auf Erfolgskurs setzen?
Dann bewerben Sie sich jetzt auf www.offenburg.de/stellenangebote

Karriere in Offenburg

Für einen attraktiven Arbeitsplatz kann man mit allem werben.



wirliebenfreiburg.de

Freiburg 
DIE ARBEITGEBERIN

 Heidelberg



Foto Jan Becke

Arbeiten in und für Heidelberg

bürger nah und innovativ

- spannende Einsatzmöglichkeiten
- gute Karrierechancen
- persönliche Weiterentwicklung
- flexible Arbeitszeitmodelle
- Möglichkeit zum Sabbatjahr
- hohe Arbeitszufriedenheit
- vielfältige Gesundheits- und Sportangebote
- Probezeitverkürzung
- familienfreundliche Arbeitgeberin

Neugierig geworden? Über Bewerbungen freuen wir uns!

Telefon 06221 58-11000 oder bewerbung@heidelberg.de

www.heidelberg.de



Kompetenz. Vielfalt. Bürgernähe.
Diese Schlagworte zeichnen uns aus.

Das Regierungspräsidium Karlsruhe sucht Nachwuchskräfte!

Das Regierungspräsidium Karlsruhe steht innerhalb der Verwaltungsorganisation des Landes Baden-Württemberg als Mittelbehörde zwischen den elf Landesministerien und der unteren Verwaltungsebene mit Landrats- und Bürgermeisterämtern.

Umweltschutz, Verbraucherschutz und eine leistungsfähige Infrastruktur für unser Land sind nur einige unserer Themen als staatliche Mittelbehörde der Landesverwaltung. Wir sind Ansprechpartner für Bürgerinnen und Bürger, Kommunen, Industrie und Wirtschaft, vom Nordschwarzwald bis zum Rhein, Neckar und Odenwald. Unsere Tätigkeiten sind: Planen, bauen, beraten, entscheiden, fördern, koordinieren und vieles andere mehr.

Wir bieten während des Studiums:

- Praktikumsplätze für die Praxisphase zwischen Grundlagenstudium und Vertiefungsstudium
- Praxisbetreuer für die anstehende Bachelorarbeit

Wir bieten nach dem Studium:

- Interessante, anspruchsvolle und abwechslungsreiche Arbeitsplätze in unseren Abteilungen
- Attraktive Arbeitsbedingungen
- Jobticket
- Berufliche Vielfalt und Perspektive
- Hervorragende berufliche Entwicklungsmöglichkeiten
- Sehr gute Fort- und Weiterbildungsmöglichkeiten

Bei Fragen können Sie uns gerne kontaktieren:
Frau Camilla Haußer
Tel.: 0721 926-6222
E-Mail: camilla.hausser@rpk.bwl.de

**Interesse?
Bewerben Sie sich jetzt!**

Alle Stellenangebote finden Sie unter www.rp-karlsruhe.de in der Rubrik „Stellenangebote“



Baden-Württemberg
REGIERUNGSPRÄSIDIUM KARLSRUHE



Besigheim ist eine Stadt mit ca. 12.500 Bürgerinnen und Bürgern, in der es sich wunderbar arbeiten und leben lässt. Die Stadt mit dem einzigartigen historischen Flair liegt ca. 13 km nördlich der Kreisstadt Ludwigsburg am Zulauf der Enz zum Neckar. Das idyllisch von steil aufragenden, terrasierten Weinbergen umrahmte Besigheim mit seinem mittelalterlichen Stadtkern wurde 2010 zum schönsten Weinort Deutschlands gewählt. Mitten in der sehenswerten Altstadt befindet sich das Rathaus. Bei der Stadtverwaltung Besigheim sind insgesamt 310 Mitarbeiterinnen und Mitarbeiter tätig. Sie ist ein attraktiver Arbeitgeber sowie moderner Dienstleister für die Bürgerinnen und Bürger.

DIE STADT BESIGHEIM BIETET AN:

- zum 1. September eines Jahres das 6-monatige Einführungspraktikum für den Studiengang Bachelor of Arts (B.A.) – Public Management (m/w/d)
- während Ihres Studiums Stellen für die Praxisphase des gehobenen Verwaltungsdienstes für den Bereich Ordnungsverwaltung und Stadtkämmerei.

Wir freuen uns auf Ihre aussagekräftige Bewerbung mit den üblichen Unterlagen entweder schriftlich an die Stadtverwaltung Besigheim, Postfach 12 62, 74350 Besigheim oder auch gerne per E-Mail als PDF an bewerbung@besigheim.de.

Bitte beachten Sie, dass alle Bewerbungsunterlagen nach Abschluss des Auswahlverfahrens vernichtet werden und somit keine Rücksendung erfolgt. Bitte senden Sie uns keine Bewerbungsmappen zu. Für telefonische Auskünfte steht Ihnen das Personalamt unter der Rufnummer 07143/8078-240 gerne zur Verfügung.

WIR FREUEN UNS AUF IHRE BEWERBUNG!



H

Was wäre Heilbronn ohne euch?

Heilbronn ist eine der dynamischsten Städte Deutschlands.
Entdecke deine Möglichkeiten, gestalte deine Zukunft und sei dabei im Team der Stadt Heilbronn.

Jetzt bewerben!
Aktuelle Ausbildungs- und Stellenangebote:
WWW.HEILBRONN.DE/KARRIERE



N

Fachwerkstadt EPPINGEN

Sie sind ...

Engagiert
Produktiv
Positiv
Interessiert
Neugierig
Genial
Einfallreich
Nicht von gestern



Wir bieten ...

Entwicklungsmöglichkeiten
Professionelle Einarbeitung
Piffige Teams
Interessante Berufsfelder
Nahverkehr - Zuschuss
Gleitende Arbeitszeiten
Effektive Fortbildung
Noch einiges mehr!

Eppingen ist die zweitgrößte Stadt im Heilbronner Landkreis. Über 22.000 Menschen sind hier zu Hause. Als moderne Dienstleistungsbehörde ermöglicht die Stadt interessante Berufe in den unterschiedlichsten Arbeitsbereichen, die alle ein Ziel verfolgen: Die Bedürfnisse und Wünsche der Menschen in Eppingen wahrzunehmen, die Stadt weiterzuentwickeln und noch lebenswerter zu machen.

Dabei wird die individuelle Entwicklung der Beschäftigten groß geschrieben. Offenheit, Menschlichkeit und Chancengleichheit haben einen hohen Stellenwert und prägen das Miteinander am Arbeitsplatz.

Entdecken Sie Ihre beruflichen Möglichkeiten und gestalten Sie die Zukunft der Stadt mit!

Ansprechpartner:
Hilmar Hagdorn
Tel. 07262 9201250
bewerbung@eppingen.de



PASST!

Noch **Fragen?**

BADEN  BADEN

Haben Sie Papier-
kram auch zum
Fressen gern?



Echte **Papiertiger** arbeiten
bei der Stadt Baden-Baden.

Für jedes tierische Talent den richtigen Job.

Arbeiten bei der Stadtverwaltung Baden-Baden
sinnvoll | fair bezahlt | sicher | flexibel | familienfreundlich

wir-im-rathaus.de

www.stadt-baden-baden.de



 **BIBERACH**
klein. stark. oberschwäbisch.

Täglich Teil
einer starken Stadt

Die Große Kreisstadt Biberach an der Riß mit rund 33 000 Einwohnern ist eine reizvolle Stadt mit großer Wirtschaftskraft und vielfältigem Kulturleben im Herzen Oberschwabens.

Sie suchen einen attraktiven Arbeitgeber, der Ihnen nicht nur für den Berufseinstieg, sondern auch während Ihres Studiums und für Ihre weitere berufliche Zukunft beste Perspektiven eröffnet? Dann sind Sie bei uns genau richtig.

Wir suchen in verschiedenen Bereichen:

- **Einführungs- und Vertiefungspraktikanten** (m/w/d)
- **Nachwuchskräfte** (m/w/d)
- **Sachbearbeiter** (m/w/d)

Wir bieten Ihnen:

- Eine perspektivische Weiterentwicklung in der Laufbahn des gehobenen Dienstes
- Ein umfassendes Personalentwicklungskonzept mit fachlichen und persönlichen Fort- und Weiterbildungsmöglichkeiten
- Ein attraktives Gesundheitsmanagement

Gestalten Sie Ihre berufliche Zukunft mit uns!

Wir freuen uns auf Ihre Bewerbung:

www.stadt-biberach-mein-beruf.de

Stadt **Biberach**
mein Beruf

Stadtverwaltung Biberach | Marktplatz 7/1 | 88400 Biberach



HOCHSCHULE KEHL

UNIVERSITY OF APPLIED SCIENCES

Verwaltung - Gestalten & Entwickeln



HOCHSCHULE FÜR ÖFFENTLICHE VERWALTUNG KEHL

Kinzigallee 1

77694 Kehl

Telefon: +49 (0)7851 894-0

Telefax: +49 (0)7851 894-120

E-Mail: post@hs-kehl.de

www.hs-kehl.de